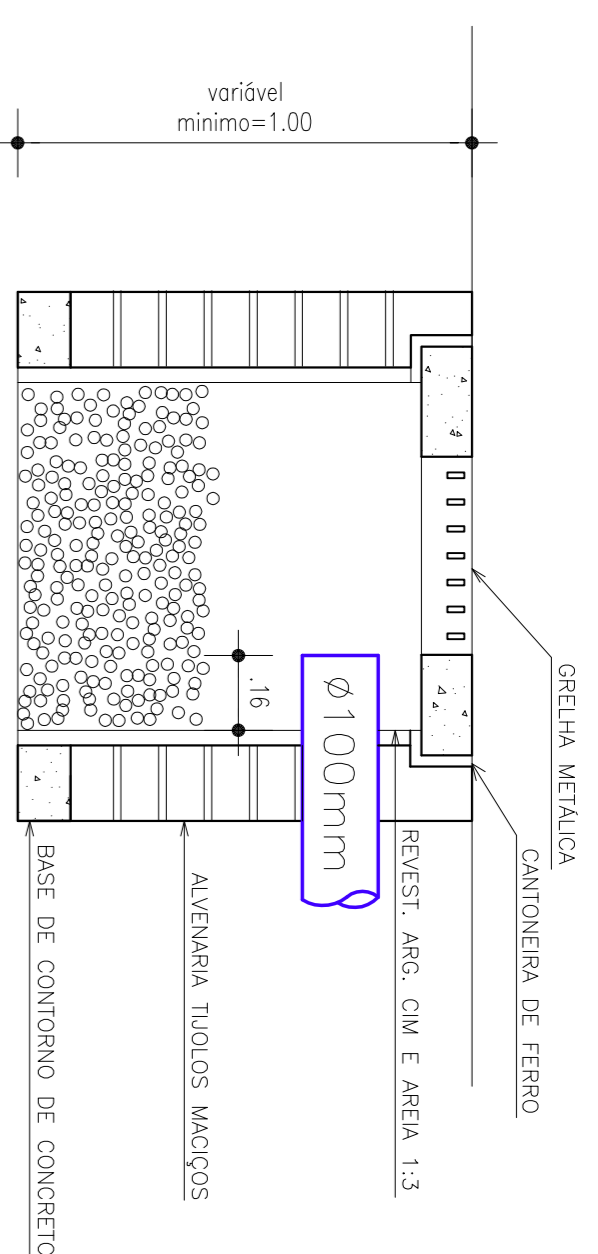
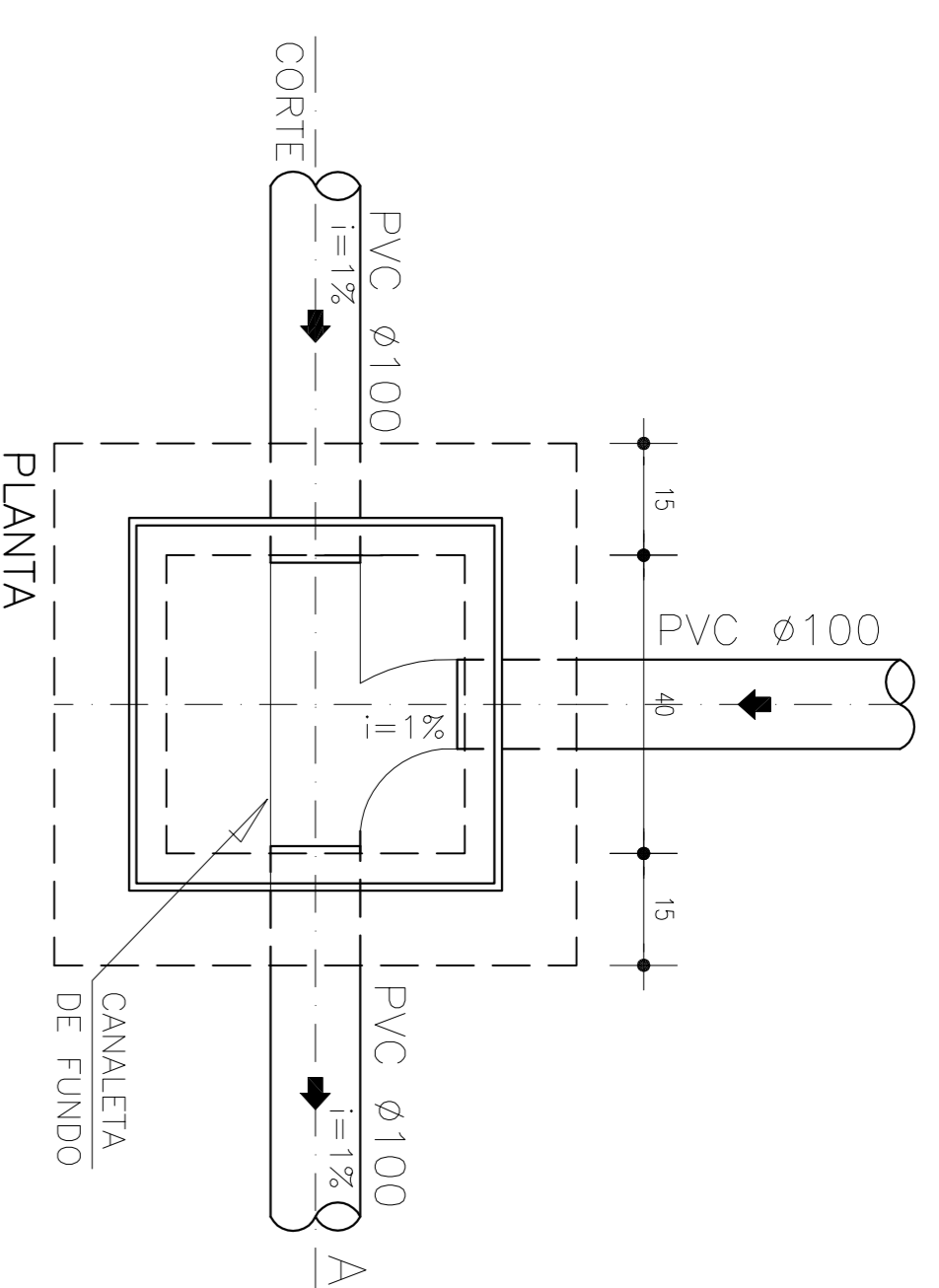


PLANTA BAIXA

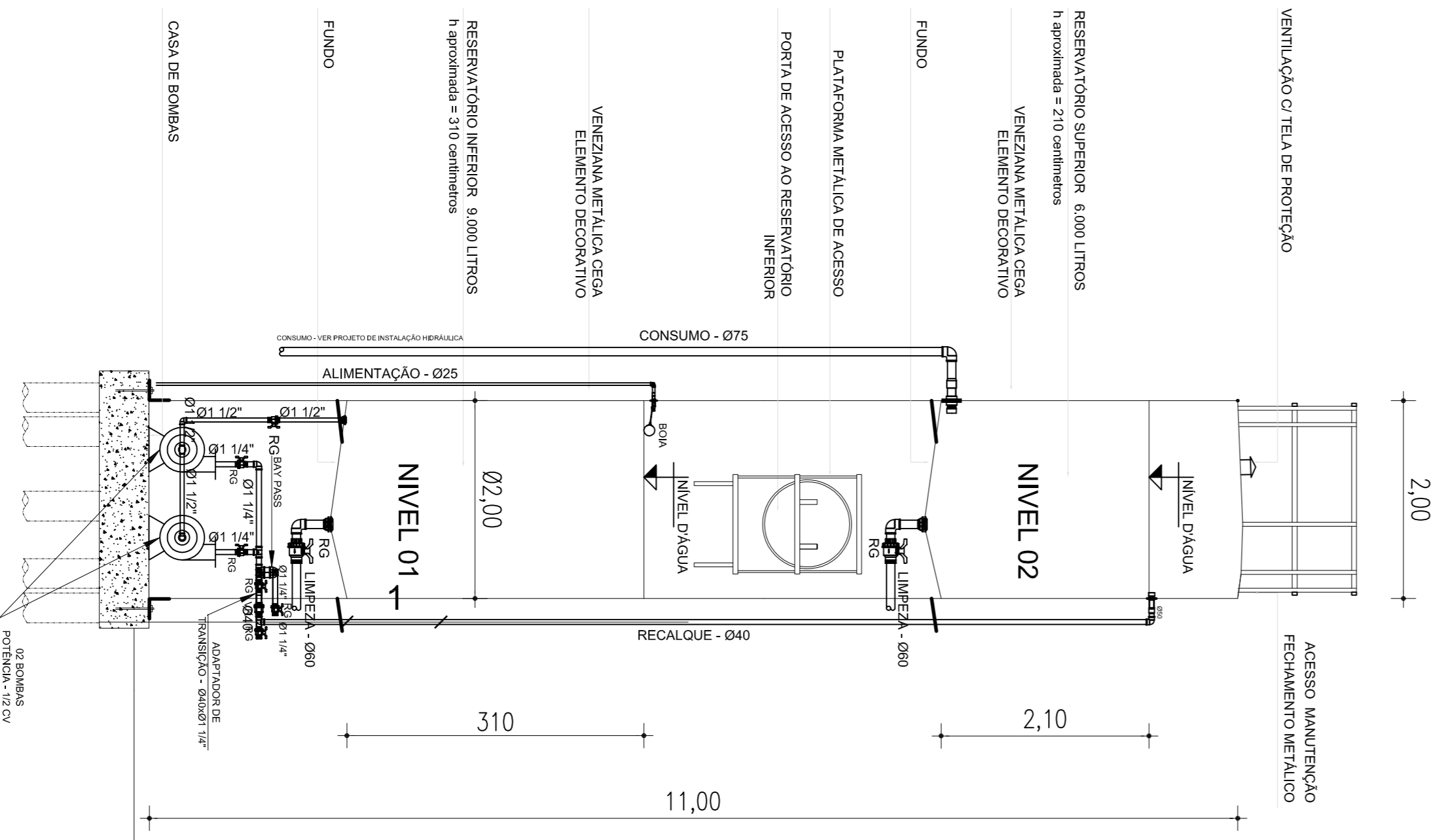
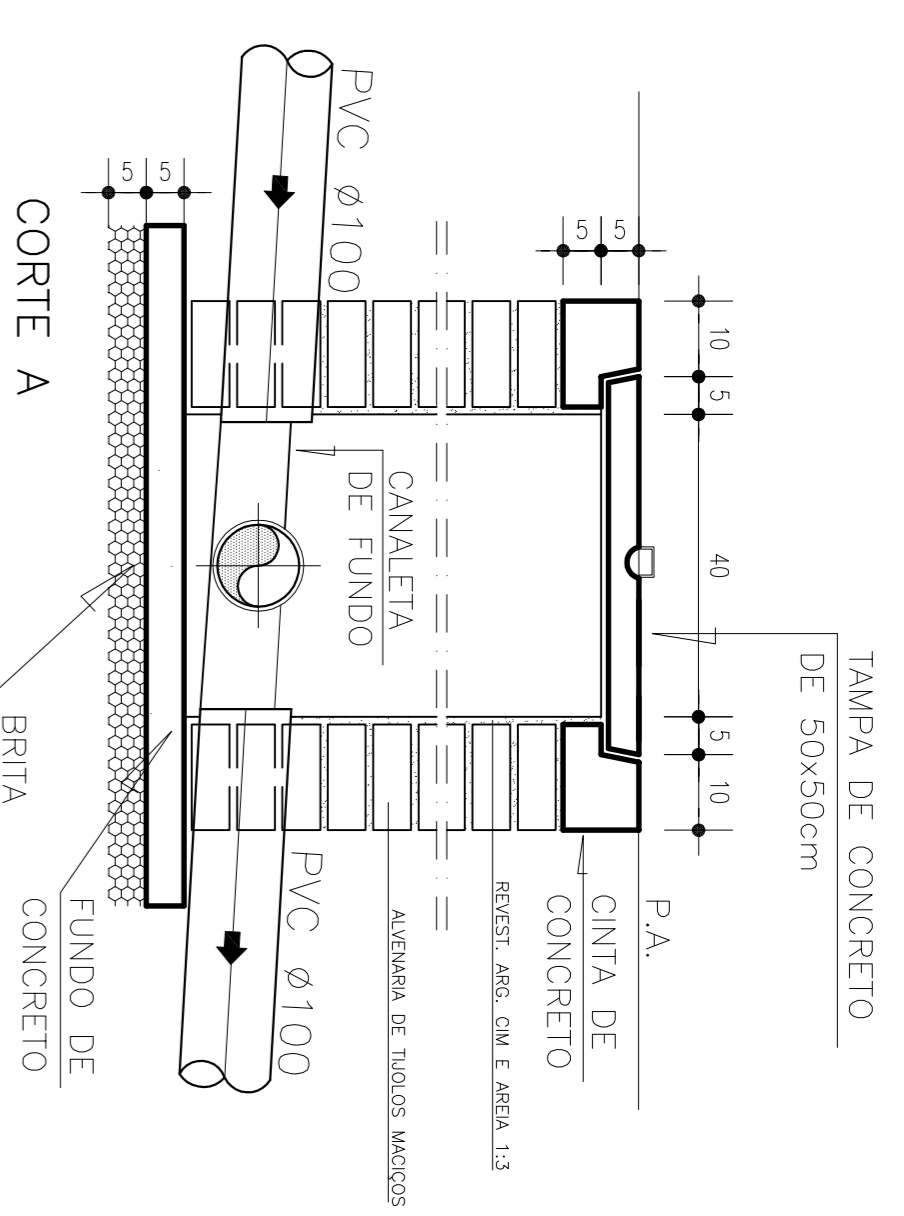
DETALHE PADRÃO CAIXAS DE BRITA
ESCALA 1:10



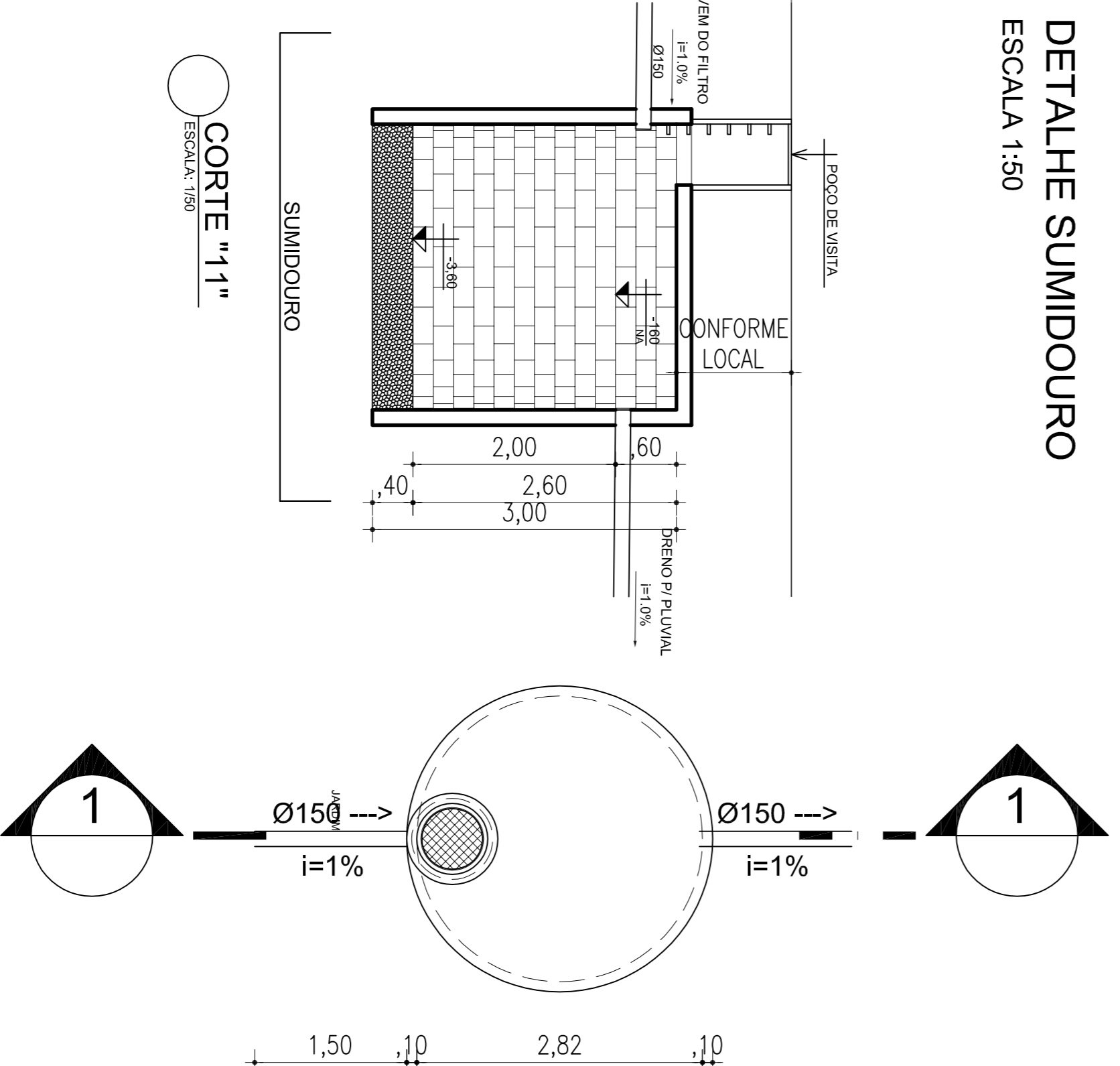
CORTE A-A'



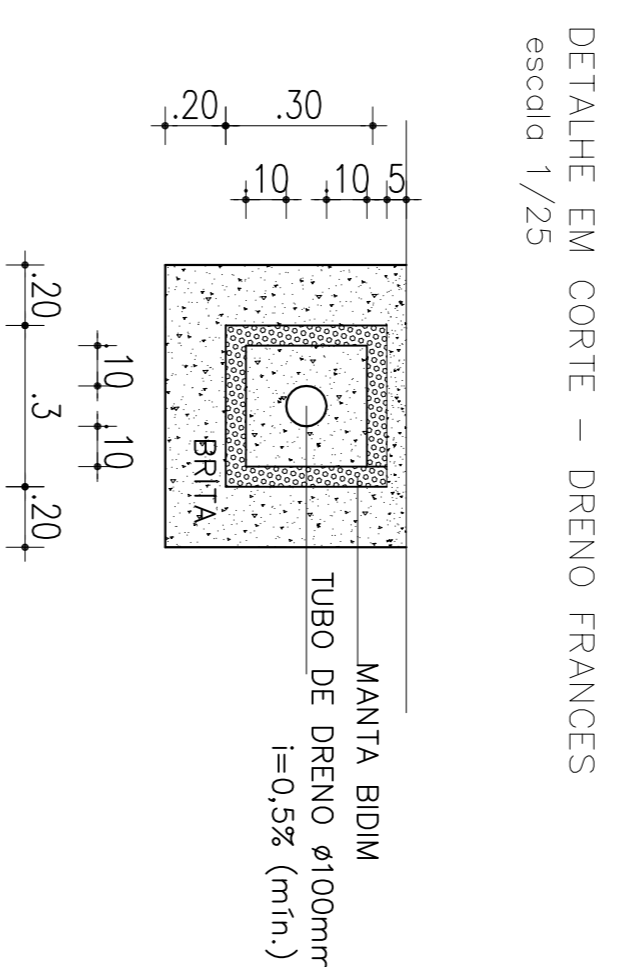
DETALHE PADRÃO - ENTRADAS E SAIDAS DAS CAIXAS DE INSPEÇÃO
ESCALA: 1/10



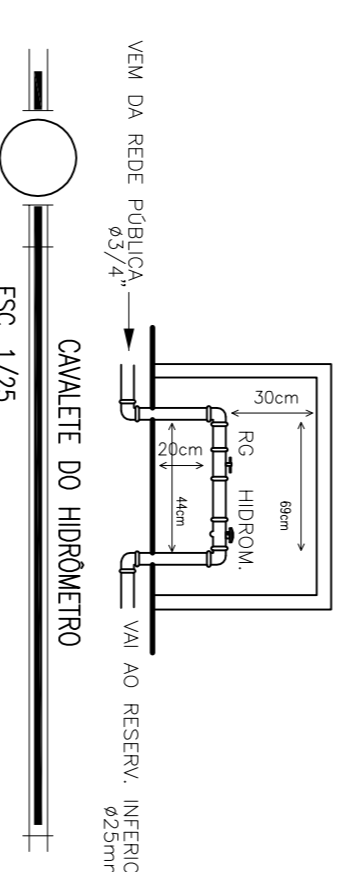
DETALHE RESERVATÓRIO METÁLICO
ESCALA 1:50



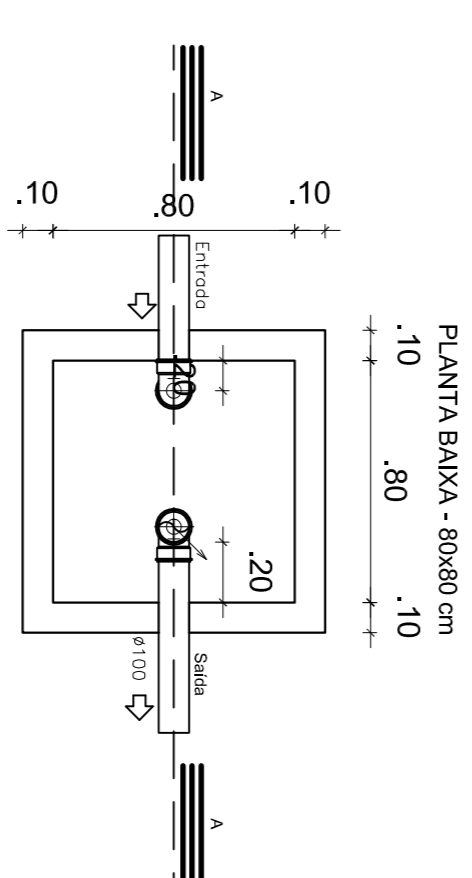
DETALHE SUMIDOURO
ESCALA 1:50



DETALHE EM CORTE - DRENO FRANCES
escala 1/25



ESC. 1/25



CAIXA DE GORDURA ESPECIAL (CGE) E DE SABÃO (CSS)
ESCALA 1:25

REVISÃO	DATA	RESPONSÁVEL	OBSERVAÇÃO

SECRETARIA MUNICIPAL DE EDUCAÇÃO

SECRETÁRIO MUNICIPAL DA EDUCAÇÃO

EMEI JOSÉ LINS DO REGO

SECRETARIA MUNICIPAL DE PELOTAS
SECRETARIA MUNICIPAL DA EDUCAÇÃO
DEPARTAMENTO DE PLANEJAMENTO E ENGENHARIA

Angela Bosenbecker

PROJETO: PROJETO HIDROSSANITÁRIO

ENERGICO: Rua Barão de Itamaracá, 690 - CRUZEIRO

CONTEUDO: DETALHES

LOCAL E DATA: Pelotas, OUTUBRO de 2014.

ESCALA: INDICADA

PH-04

Projeto Arquitetônico: Angélio C. Bosenbecker
CAU - A31414-5

Coordenação do Projeto: Angélio C. Bosenbecker
CAU - A31414-5