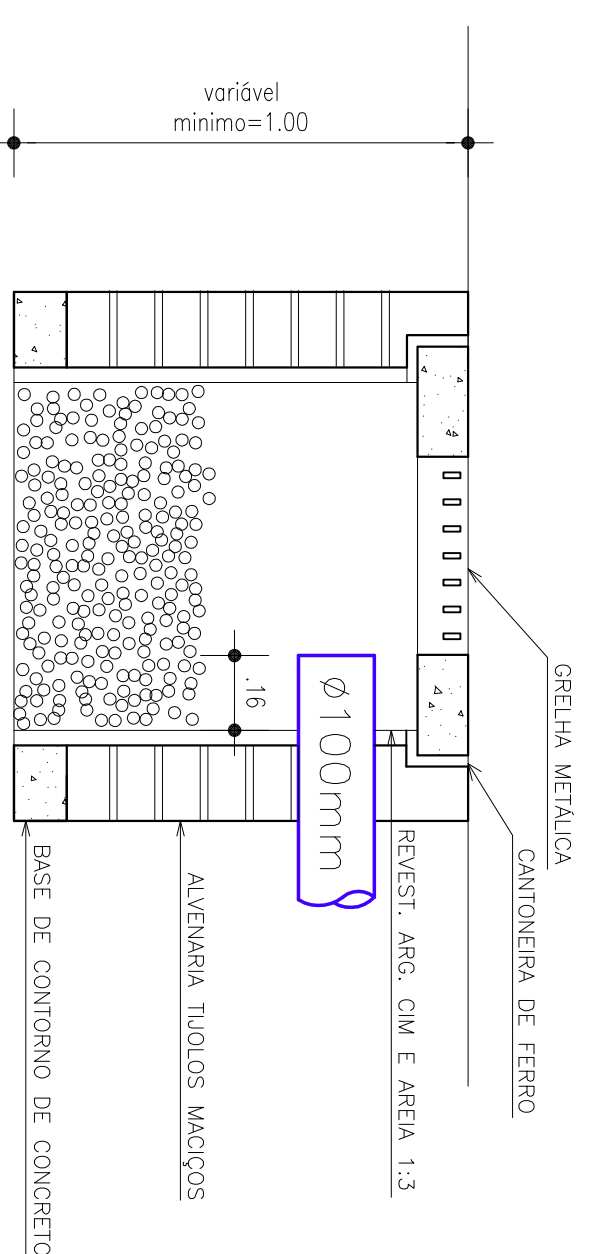
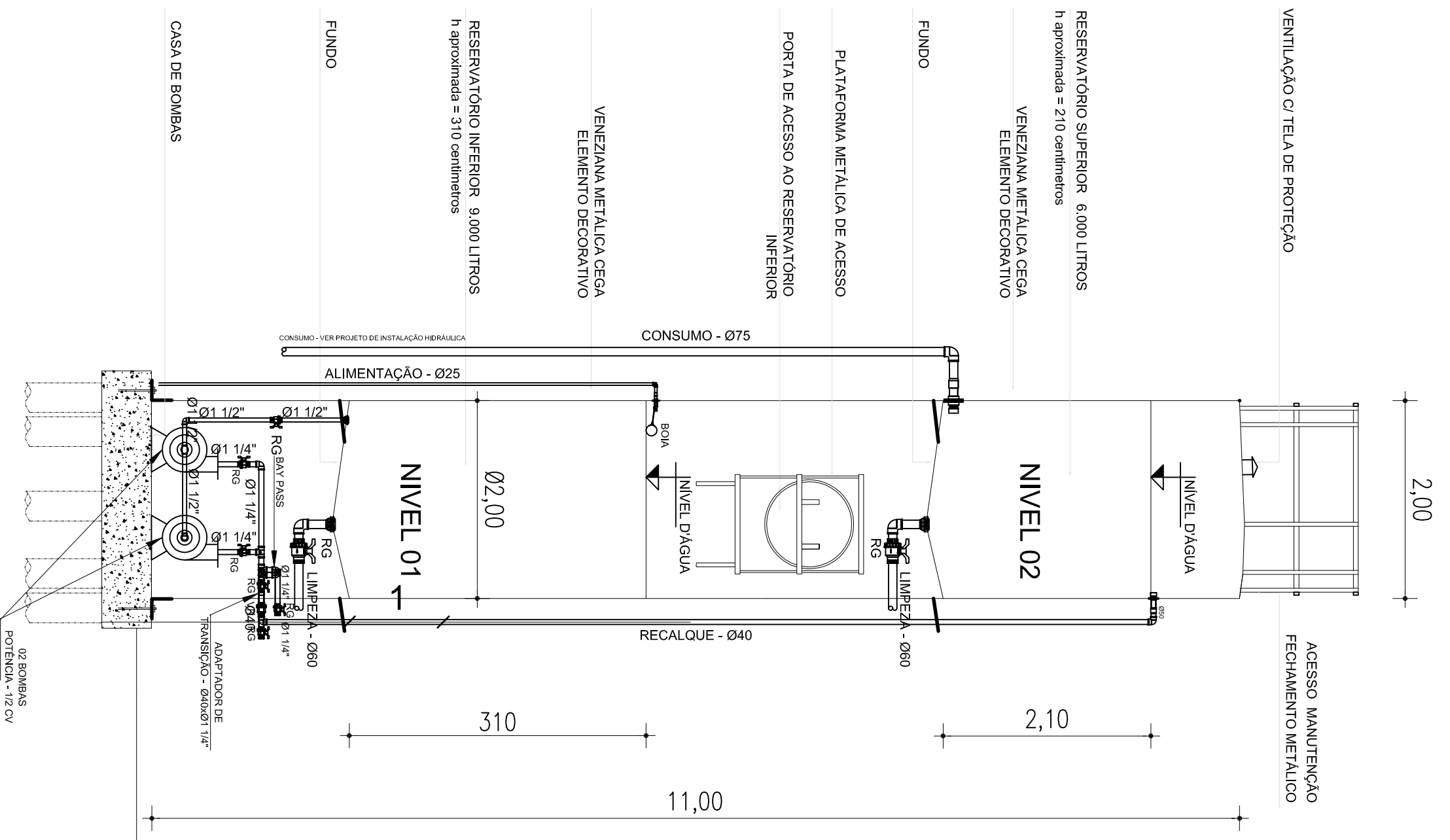


PLANTA BAIXA

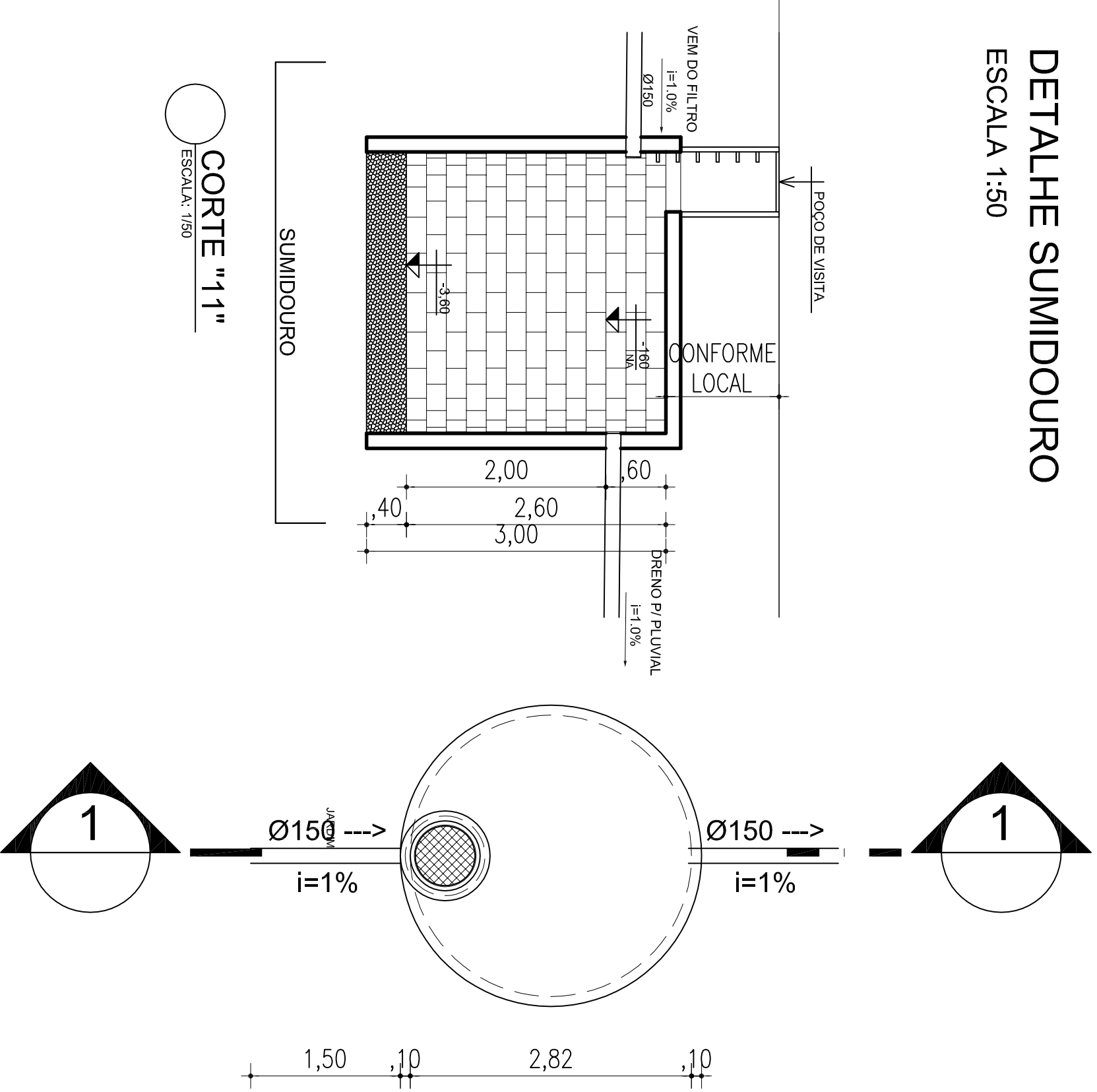
DETALHE PADRÃO CAIXAS DE BRITA
ESCALA 1:10



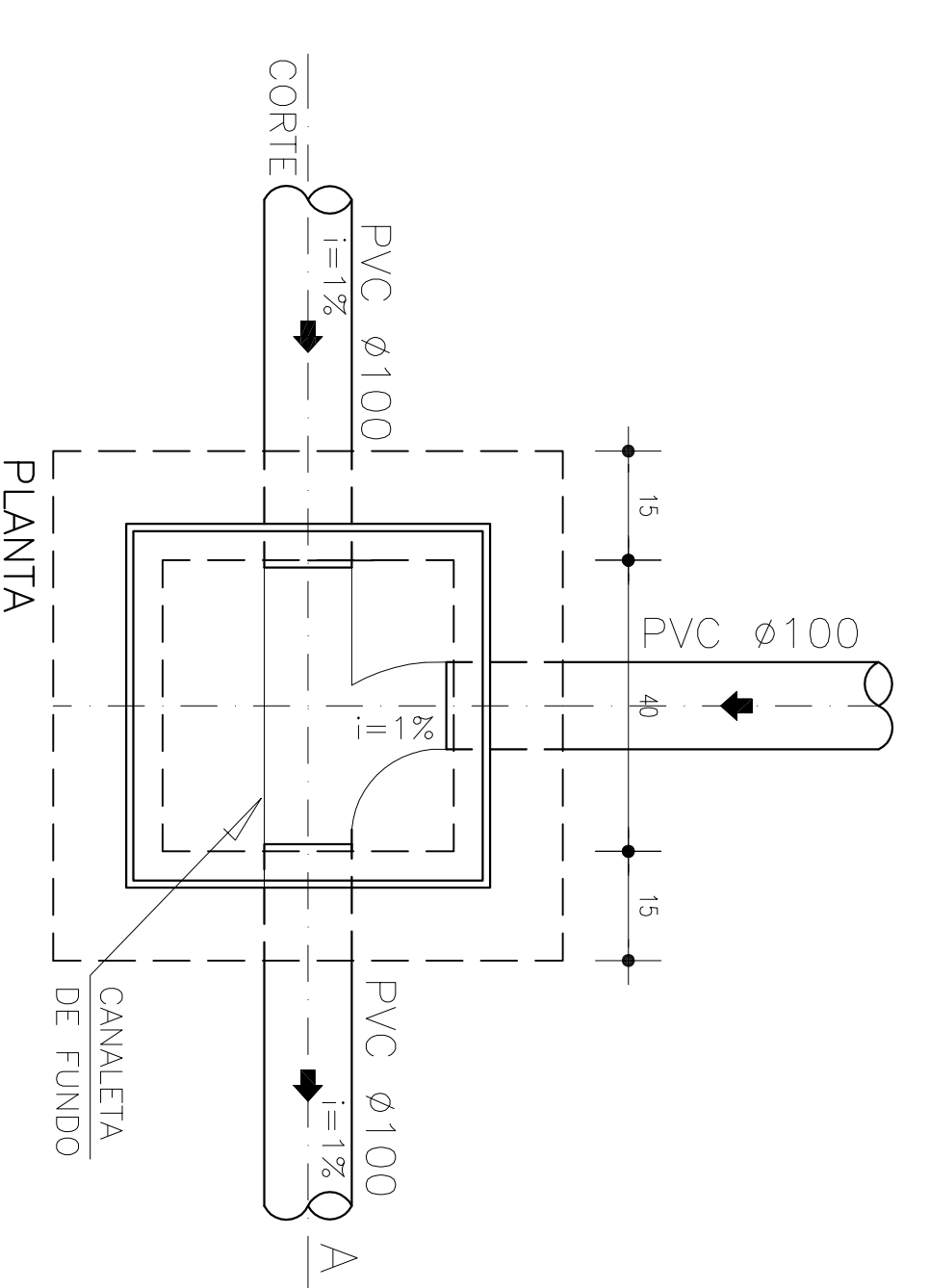
CORTE A-A'



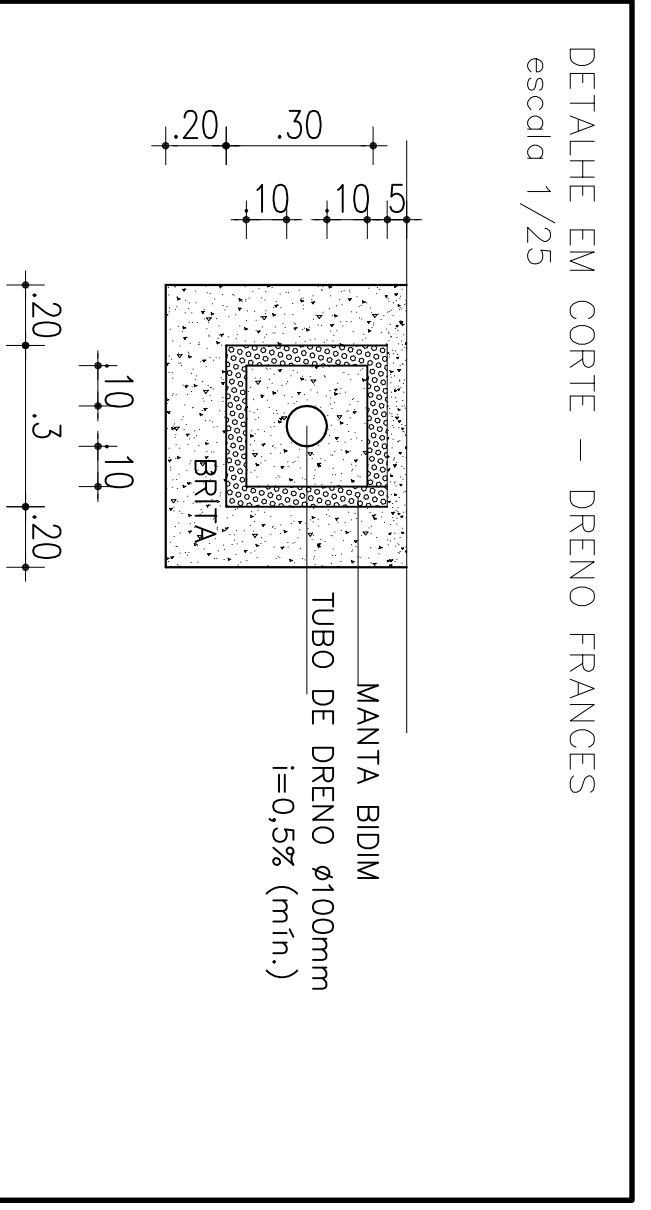
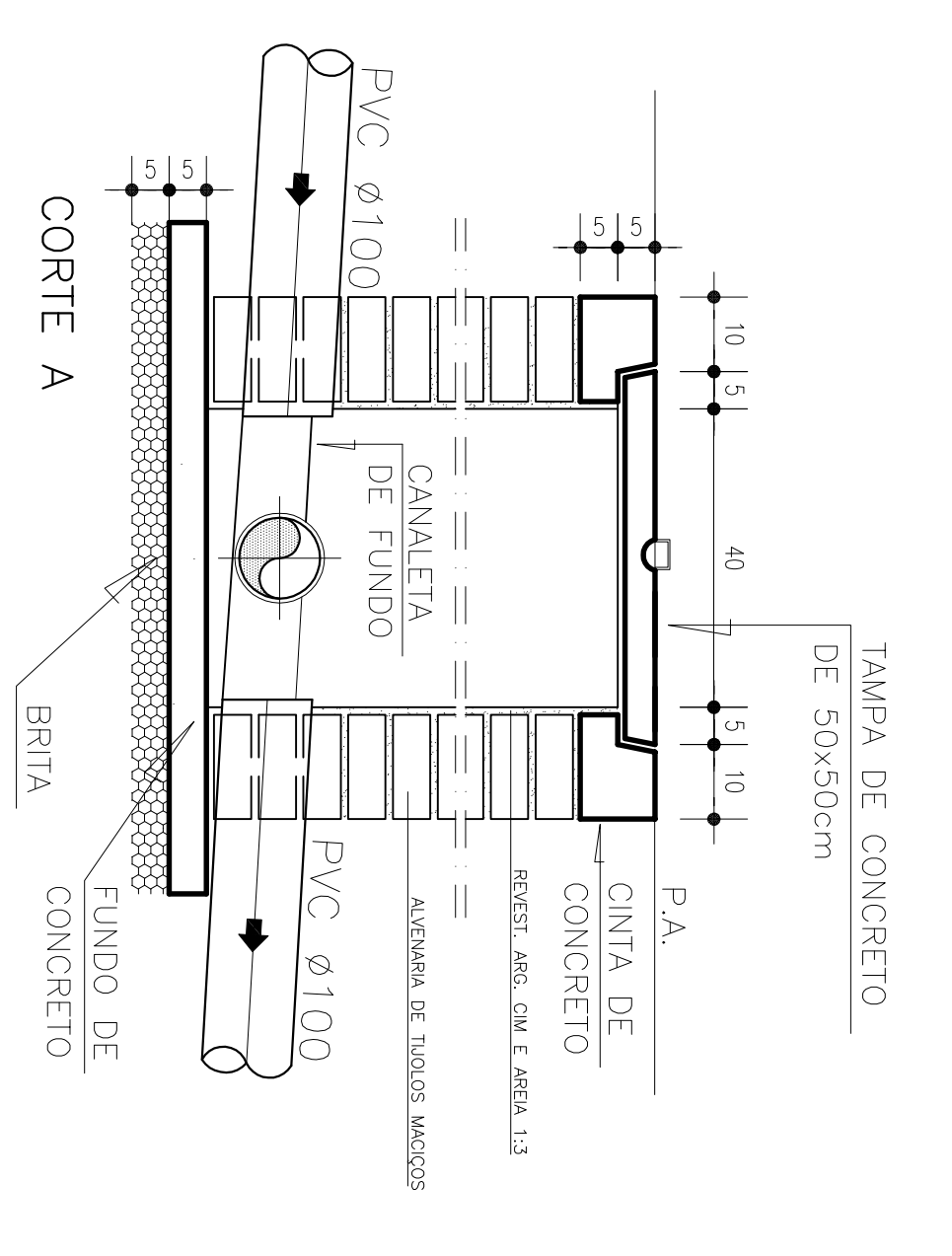
DETALHE RESERVATÓRIO METÁLICO
ESCALA 1:50



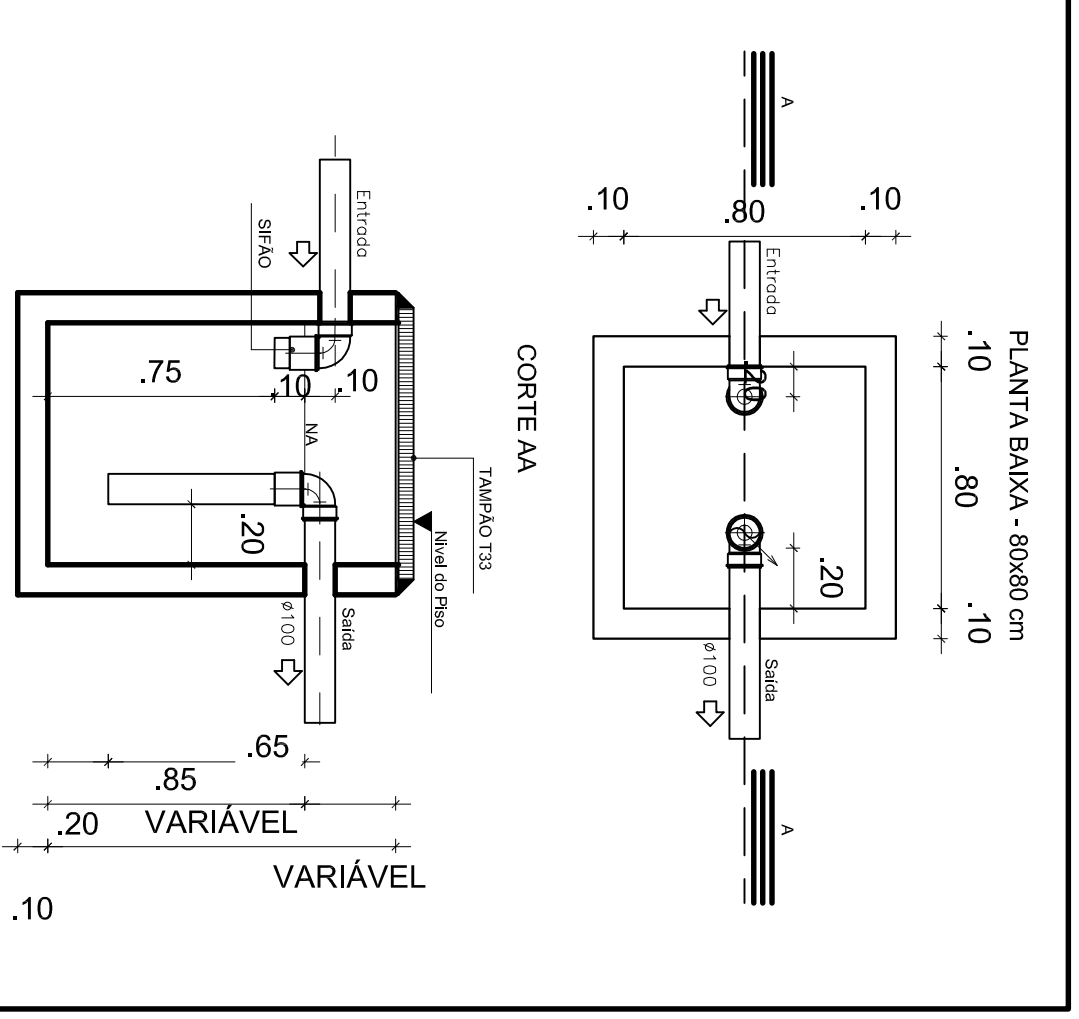
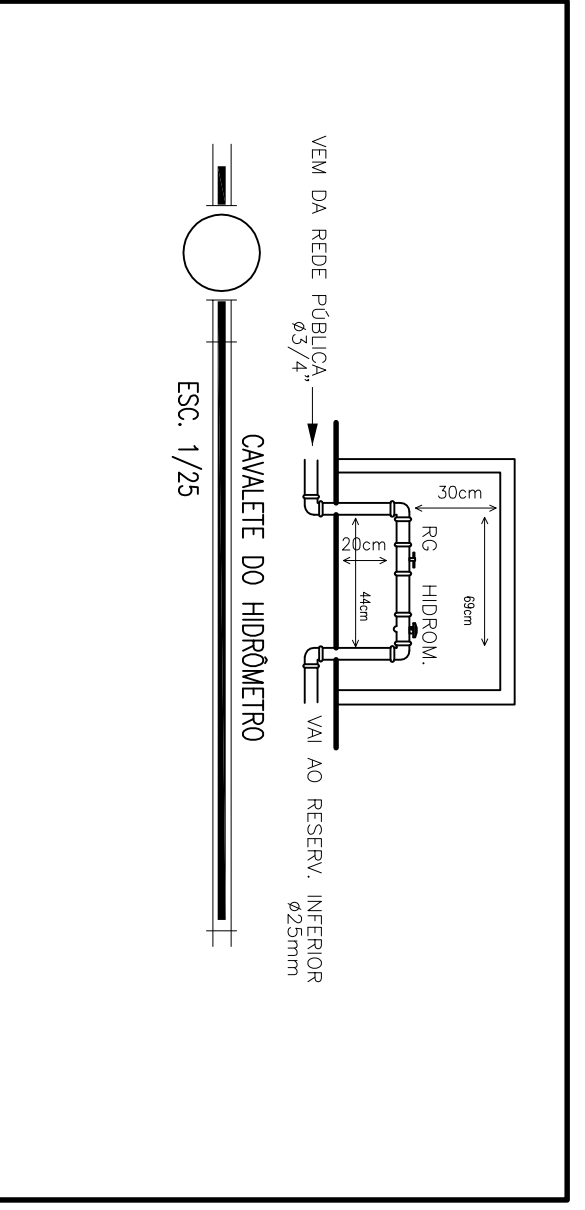
DETALHE SUMIDOURO
ESCALA 1:50



DETALHE PADRÃO - ENTRADAS E SAIDAS DAS CAIXAS DE INSPEÇÃO
ESCALA: 1/10



DETALHE EM CORTE - DRENO FRANCES
escala 1/25



CAIXA DE GORDURA ESPECIAL (CGE) E DE SABÃO (CSS)
ESCALA 1:25

<p>E.M.E.I. VINÍCIOS DE MORAES SECRETARIA MUNICIPAL DA EDUCAÇÃO</p>			
PROJETO:	PROJETO HIDROSSANITÁRIO	PRANCHAS:	PH-04
ENERGICO:	Rua 26, 175 - Areal	LOCAL E DATA:	Pedras, OUTUBRO de 2014.
CONTEUDO:	DETAHES	ESCALA:	INDICADA
<p>Angela Bosenbecker RUA GEM. TELLES, 347 FLORES 38.500-001 RECIFE - PE e-mail: angela@ememoraes.gov.br</p>		<p>Projeto Arquitetônico: Angélio C. Bosenbecker CAU - A31414-5 Coordenação do Projeto: Angélio C. Bosenbecker CAU - A31414-5</p>	
REVISÃO	DATA	RESPONSÁVEL	OBSERVAÇÃO
<p>PREFEITURA MUNICIPAL DE PELOTAS SECRETARIA MUNICIPAL DA EDUCAÇÃO DEPARTAMENTO DE PLANEJAMENTO E ENGENHARIA</p>			