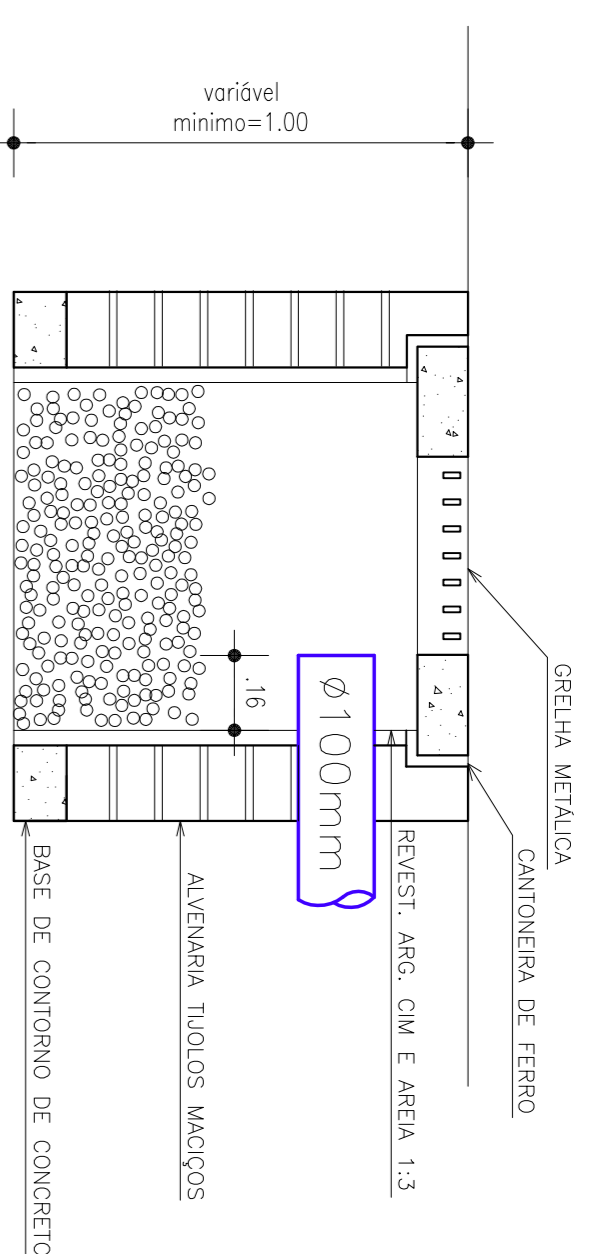
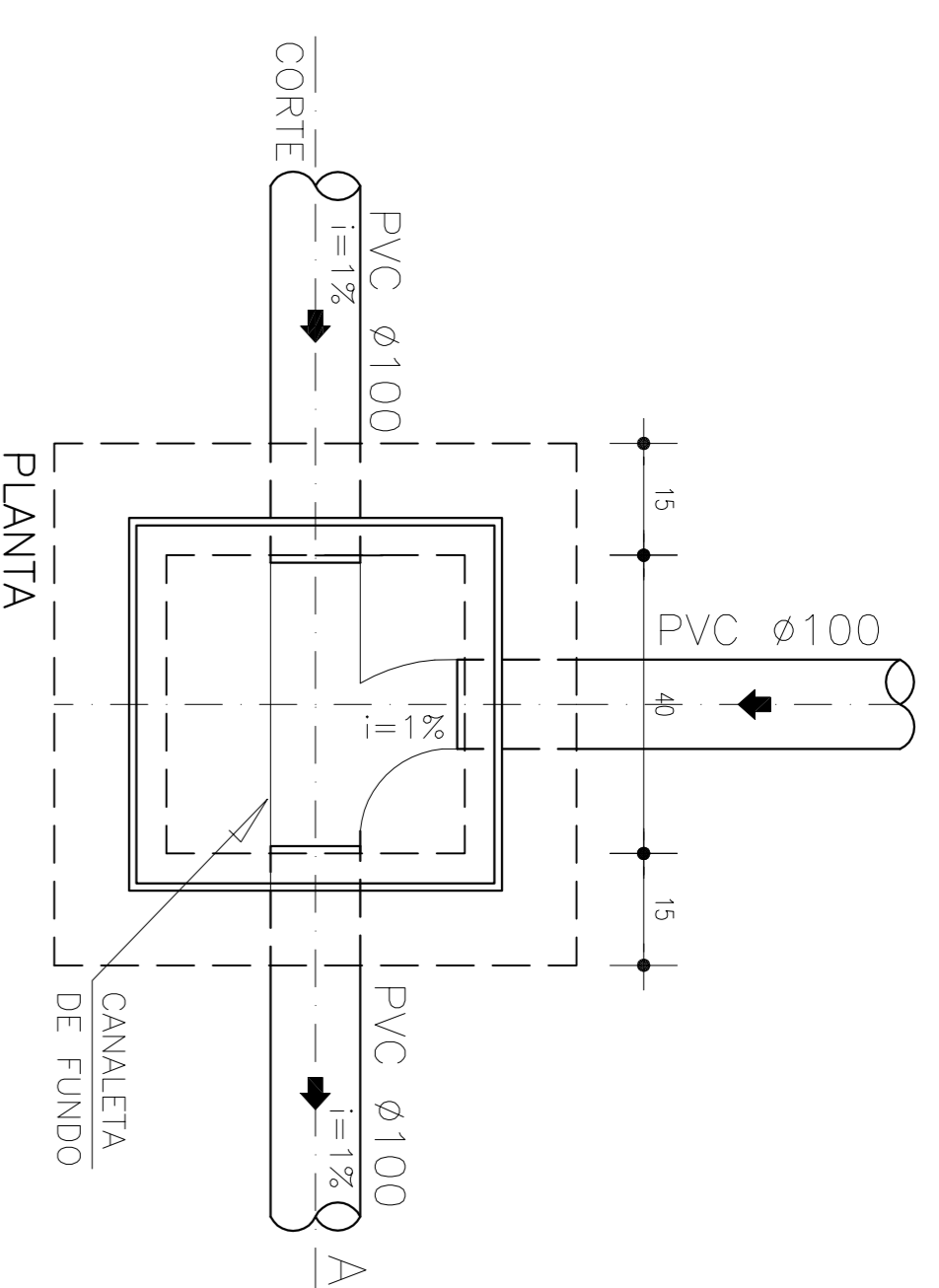


PLANTA BAIXA

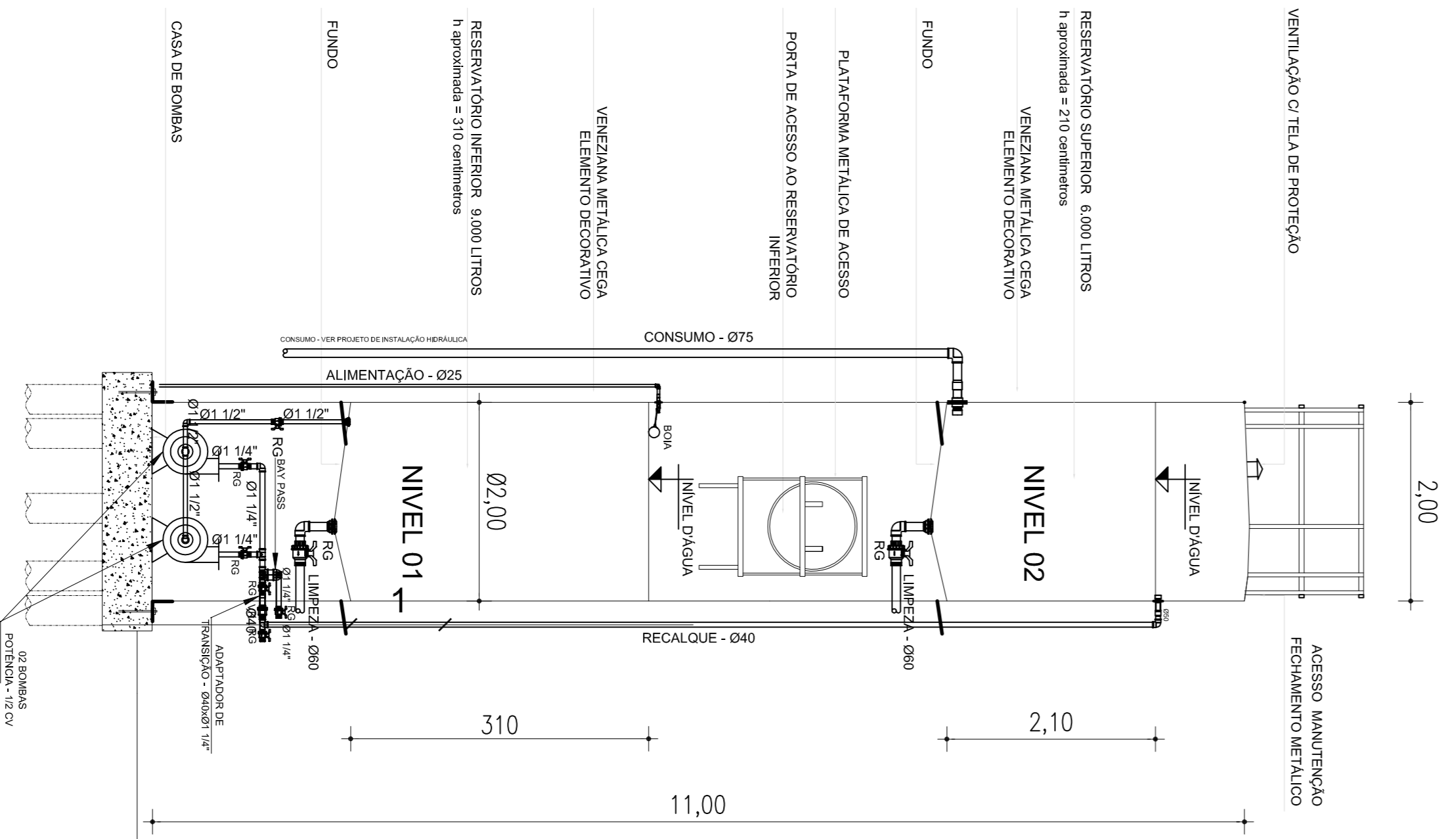
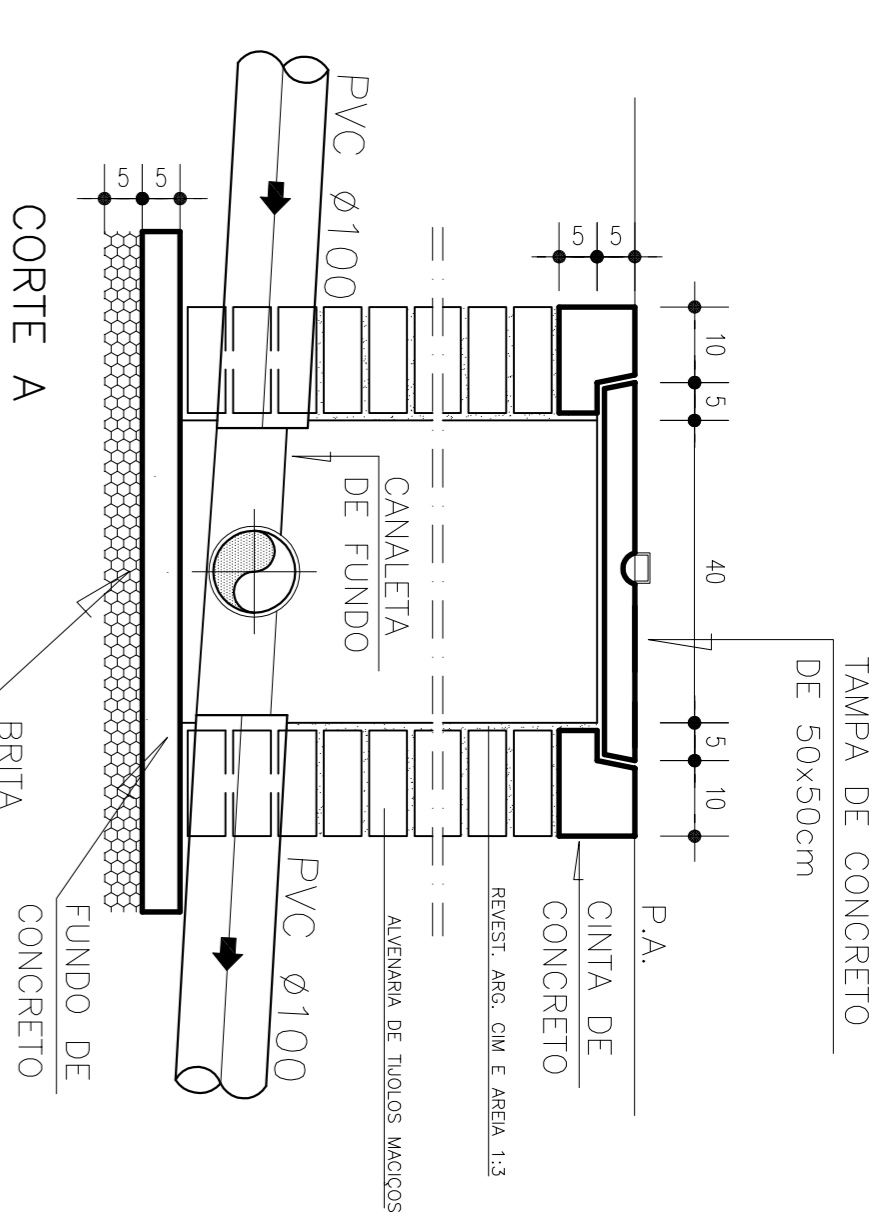
DETALHE PADRÃO CAIXAS DE BRITA
ESCALA 1:10



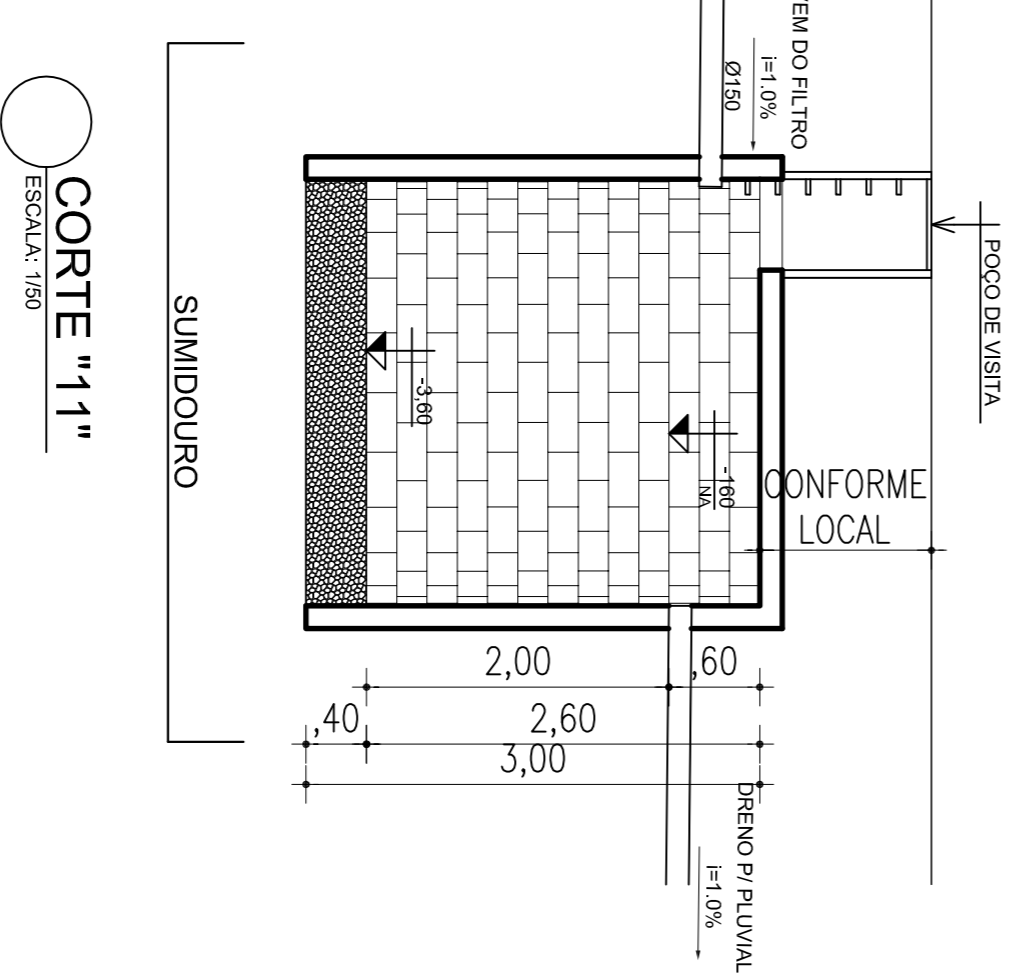
CORTE A-A'



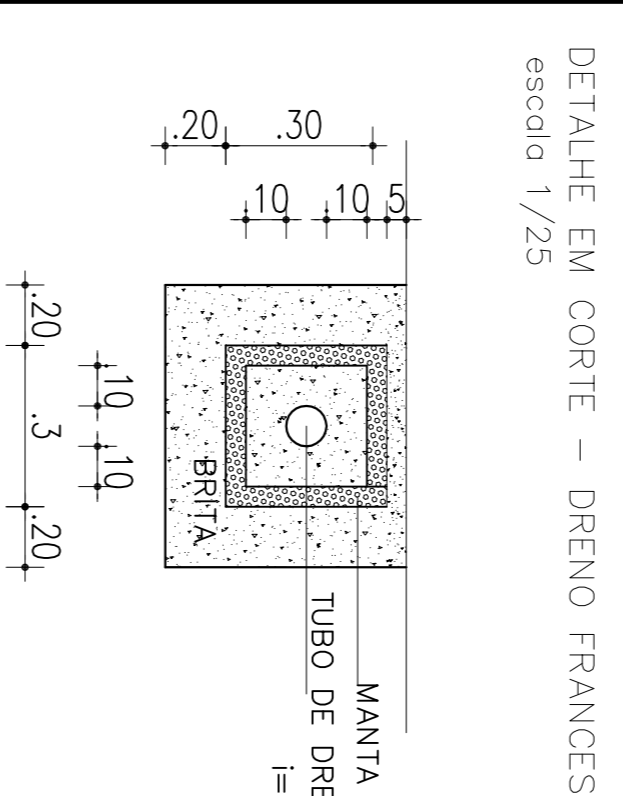
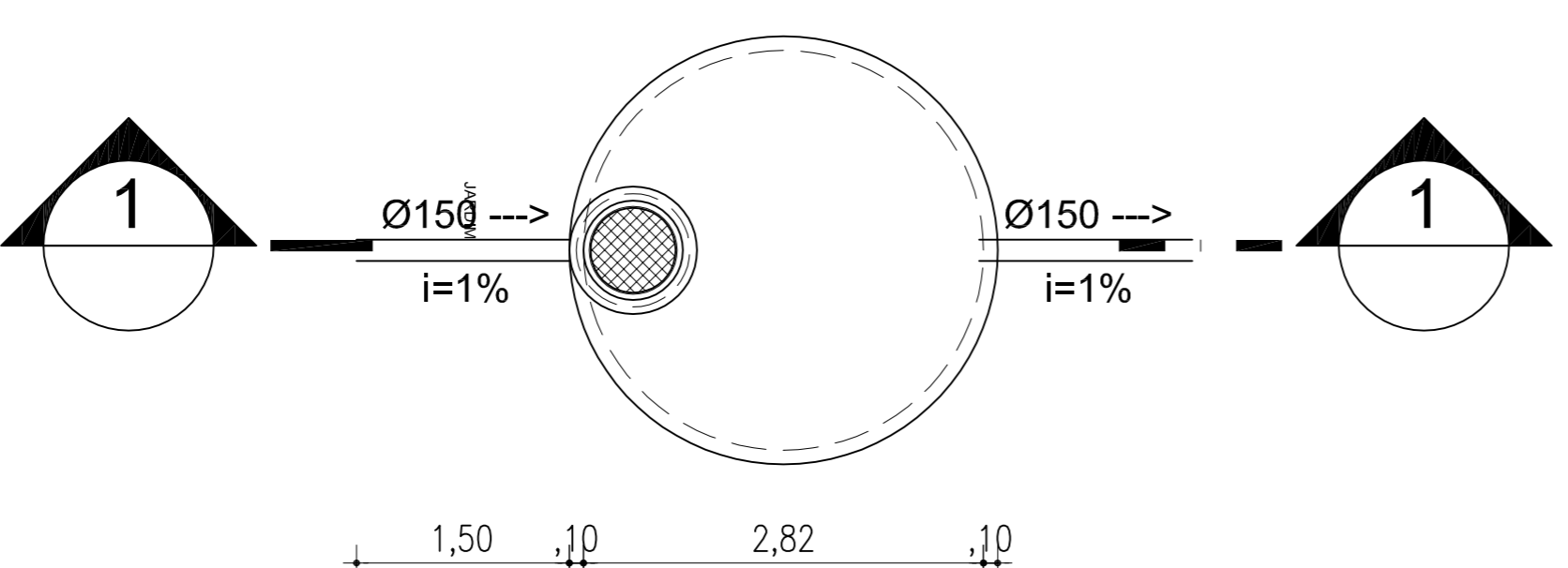
DETALHE PADRÃO - ENTRADAS E SAIDAS DAS CAIXAS DE INSPEÇÃO
ESCALA: 1/10



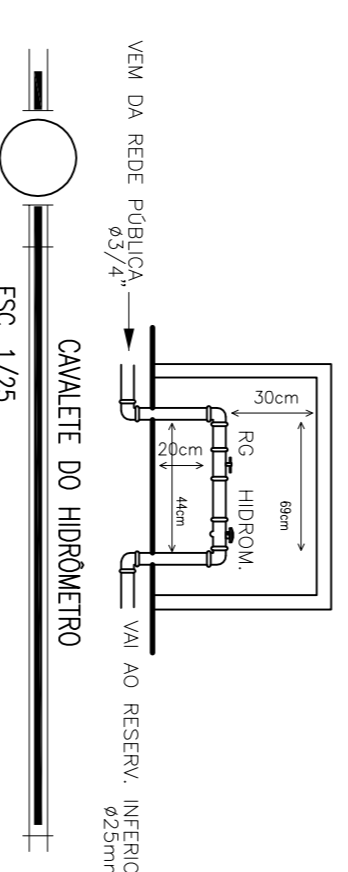
DETALHE RESERVATÓRIO METÁLICO
ESCALA 1:50



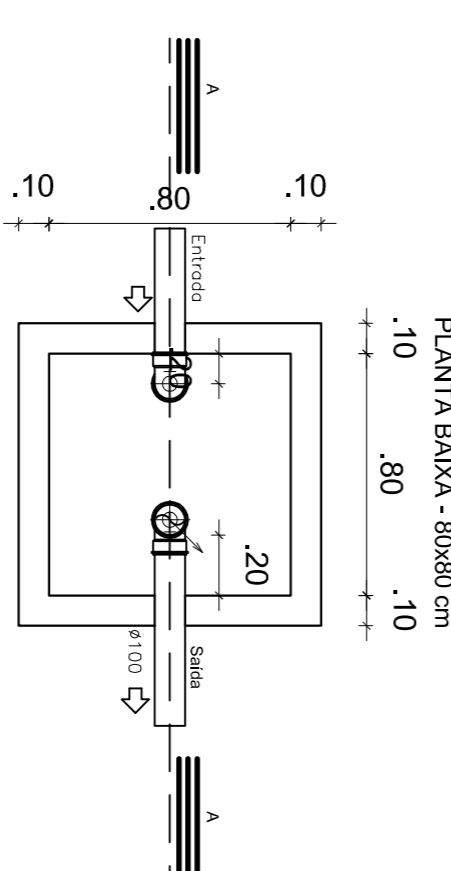
DETALHE SUMIDOURO
ESCALA 1:50



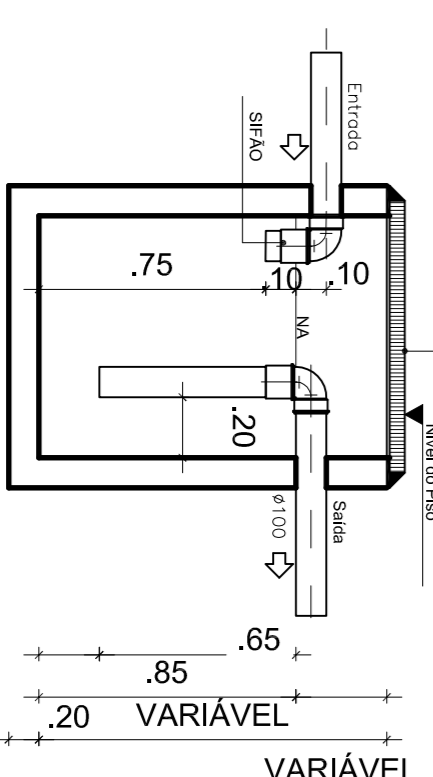
DETALHE EM CORTE - DRENO FRANCES
escala 1/25



CAVATE DO HIDROMETRO
ESC. 1/25



CAIXA DE GORDURA ESPECIAL (CGE) E DE SABÃO (CSS)
ESCALA 1:25



CORTE AA

REVISÃO	DATA	RESPONSÁVEL	OBSERVAÇÃO

PREFEITURA MUNICIPAL DE PELOTAS
SECRETARIA MUNICIPAL DA EDUCAÇÃO
DEPARTAMENTO DE PLANEJAMENTO E ENGENHARIA

E.M.E.I. HERBERT JOSÉ DE SOUZA

SECRETÁRIO MUNICIPAL DA EDUCAÇÃO

PROJETO:
Angela Bosenbecker
Projeto Arquitetônico: Angélio C. Bosenbecker
CAU - A31414-5

Coordenação do Projeto: Angélio C. Bosenbecker
CAU - A31414-5

PROJETO:	PROJETO HIDROSSANITÁRIO	PRANCHAS:	PH-03
ENGENHEIRO:	Av. Leopoldo Brod. 3220	ESCALA:	INDICADA
CONTEÚDO:	DETALHES	LOCAL E DATA:	Peletas, OUTUBRO de 2014.