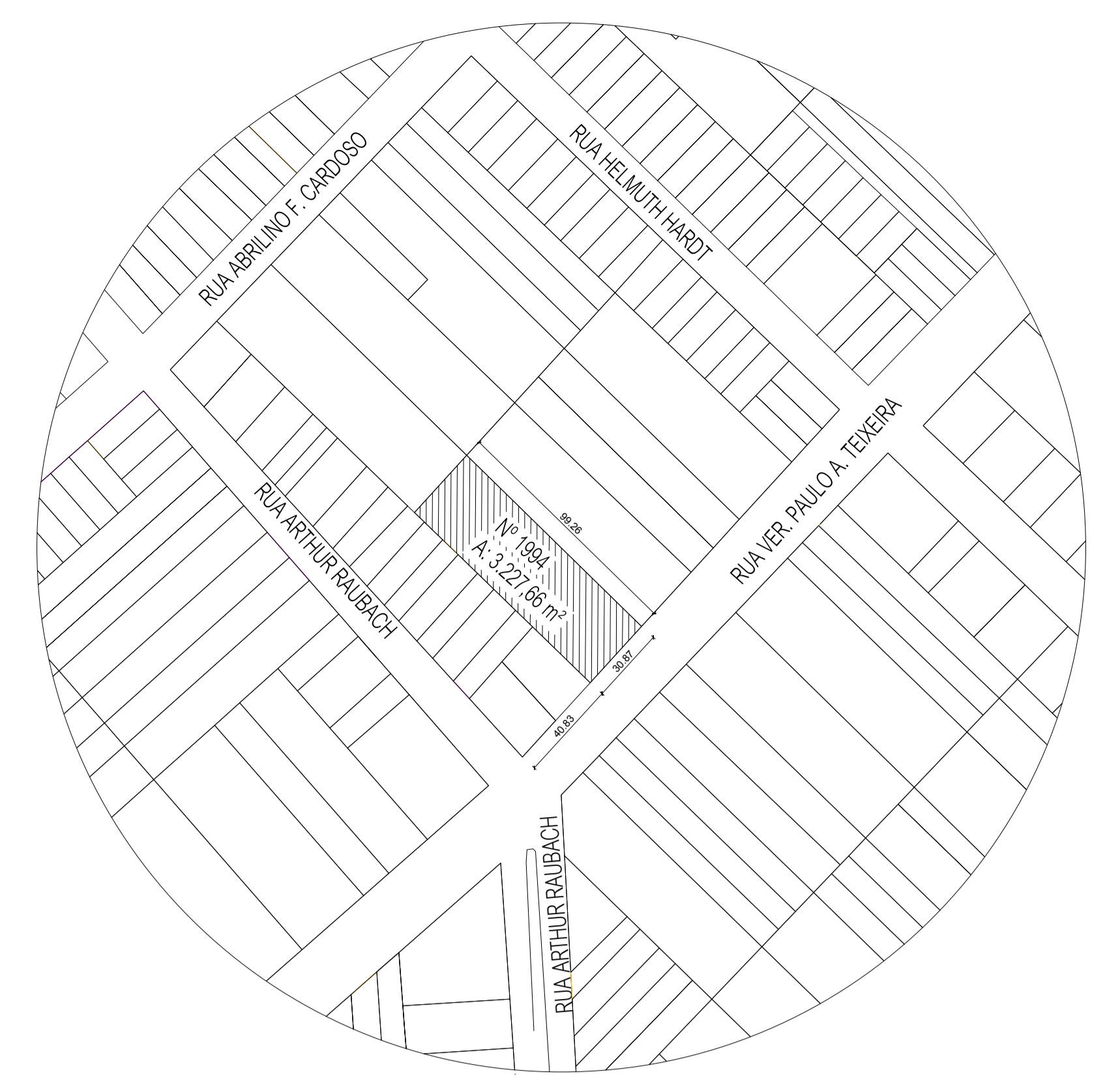
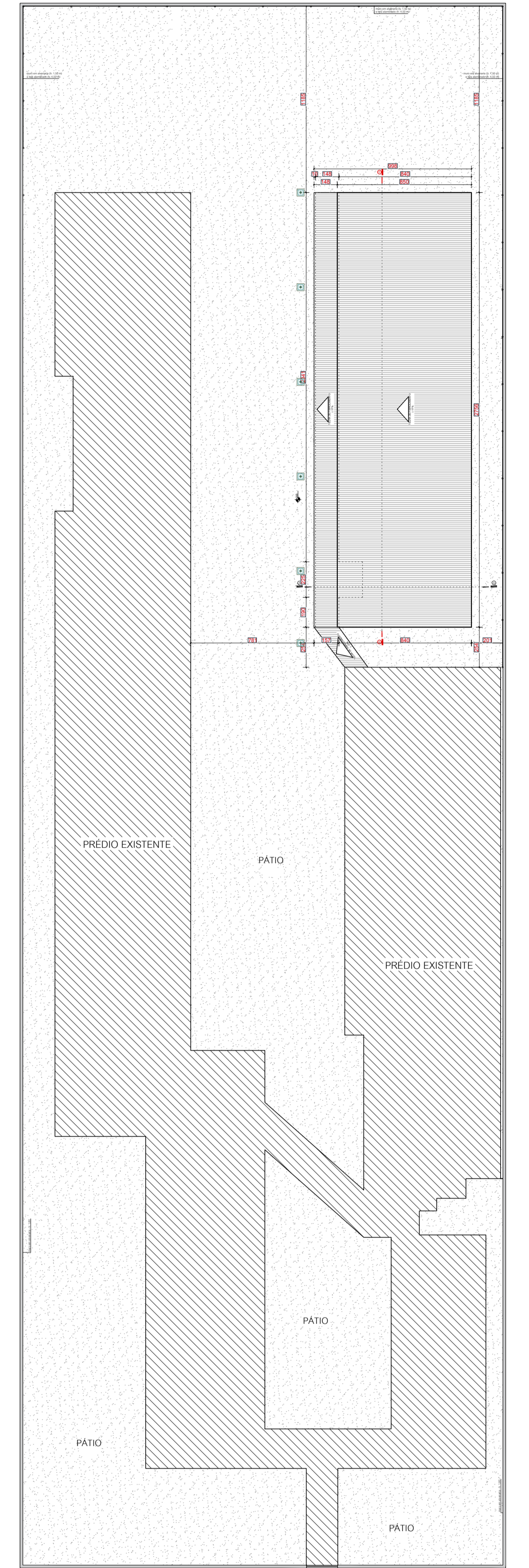
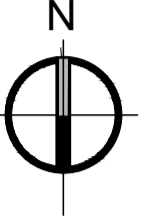


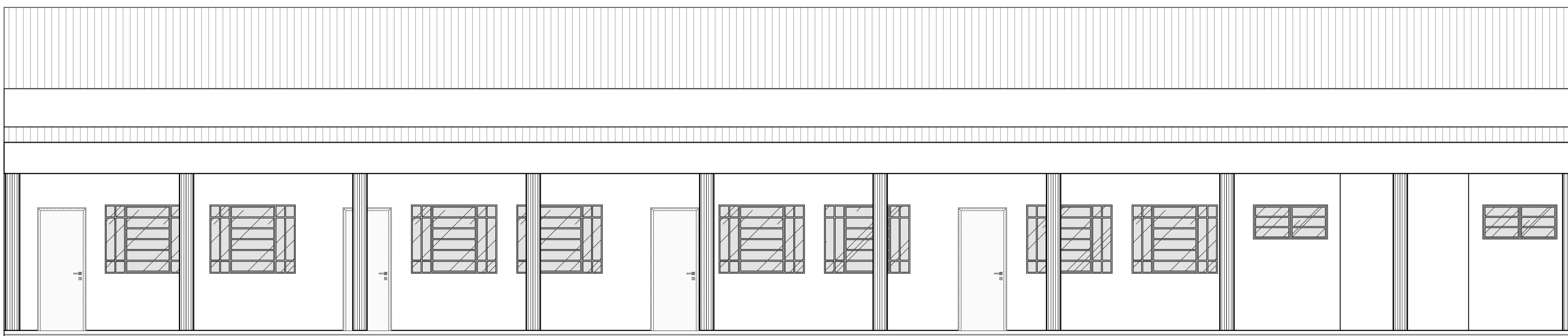
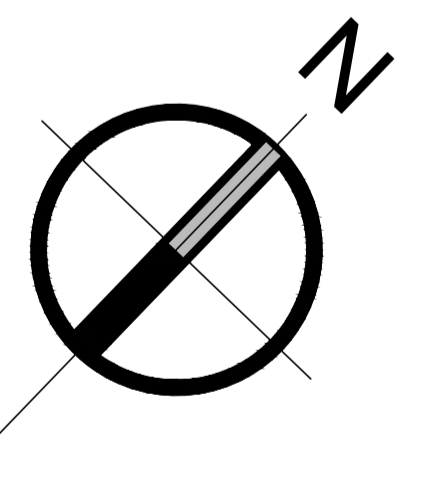
1 Planta Baixa  
escala: 1/75



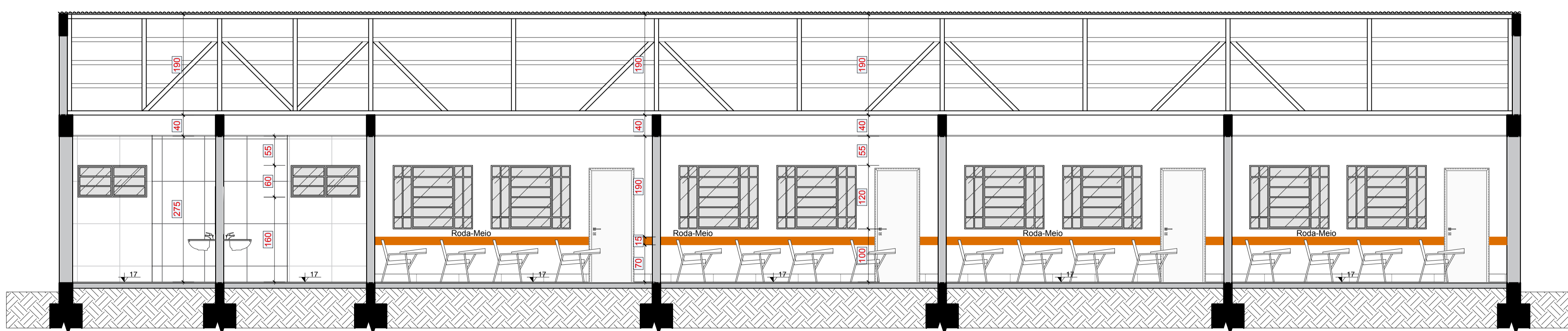
1 Planta de Situação  
escala: 1/2000



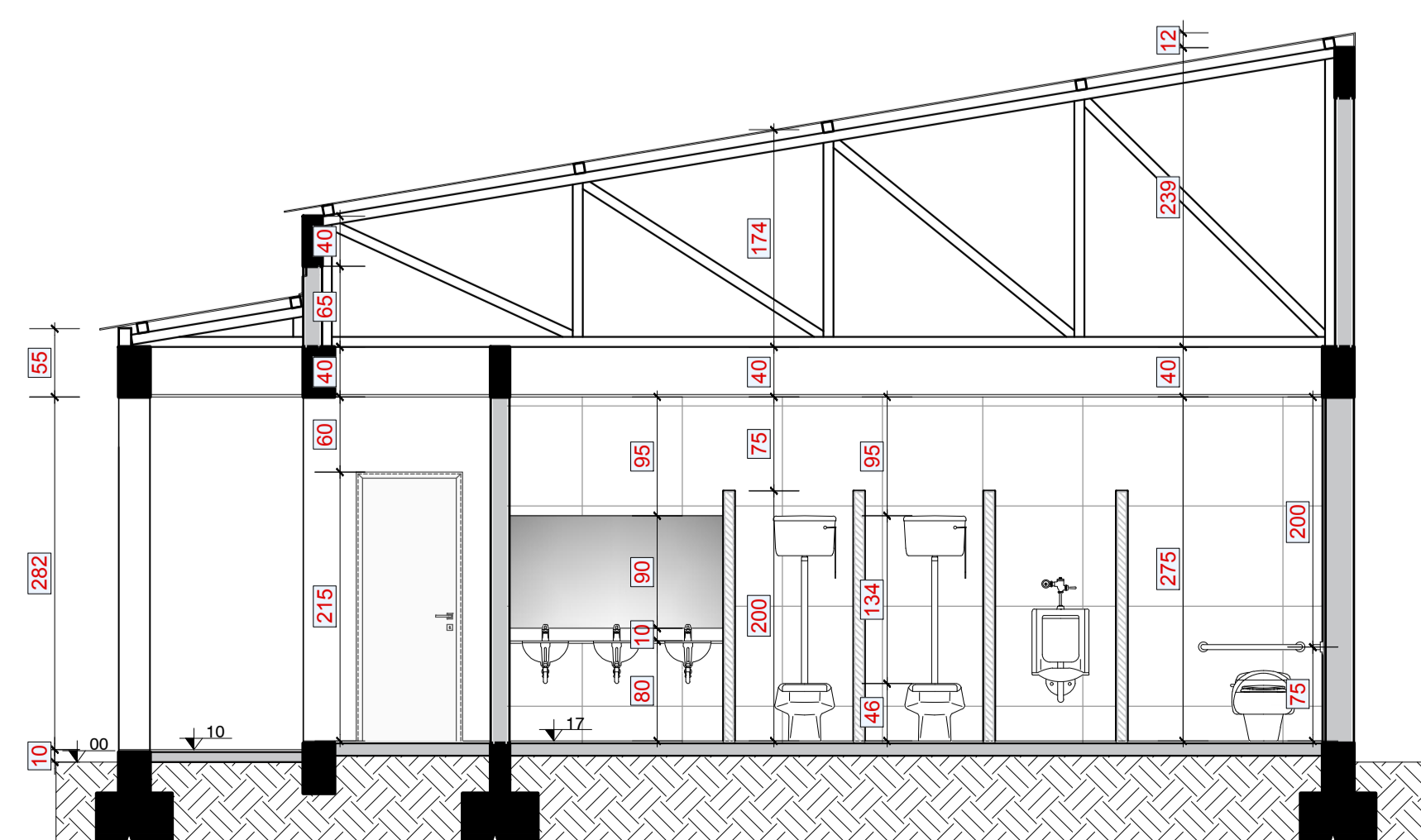
2 Localização e Cobertura  
escala: 1/200



3 Fachada Principal  
escala: 1/50



4 Corte BB  
escala: 1/50



5 Corte AA  
escala: 1/50

|   |   |
|---|---|
|   |   |
| <b>SECRETARIA DE EDUCAÇÃO E DESPORTO</b><br><b>E.M.E.F. INDEPENDÊNCIA</b>   |   |
| <small>SECRETÁRIO MUNICIPAL DA EDUCAÇÃO</small>   |   |
| <b>PROJETO: Departamento de Engenharia</b>  |   |
| <small>Eq. Técnica: Arq. Adriane S. Gonçalves<br/> caixa A55439-3<br/> Arq. Olga M. Almeida da Silva<br/> caixa A55437-2<br/> Arq. Tâmara Cunha<br/> caixa A35554-2<br/> Arq. Luciana C. Garcia<br/> caixa A129560-5<br/> Eng. Civil: José Henrique C. Cordeiro<br/> caixa 202750<br/> Apoio Tec: Natália Schuler<br/> Isadora S. Braga<br/> Mônica Vieira dos Santos<br/> Quacira Das Veiras<br/> Carolina Batista S. Coutinho</small> |   |
| <small>RESPONSÁVEL TÉCNICO</small>  |   |
| <small>PROJETO:</small><br><b>Ampliação e Reforma - E. M. E. F. INDEPENDÊNCIA</b>   | <small>PRANCHAS:</small><br><b>01/09</b>  |
| <small>ENDEREÇO:</small><br>Rua Paulo Ad. Teixeira, 535, Lot. Sítio Floresta - Três Vendas  |   |
| <small>CONTEÚDO:</small><br><b>Projeto Arquitetônico</b>  |   |
| <small>LOCAL E DATA:</small><br>Pelotas, Novembro de 2017.  | <small>ESCALA:</small><br><b>INDICADA</b> |