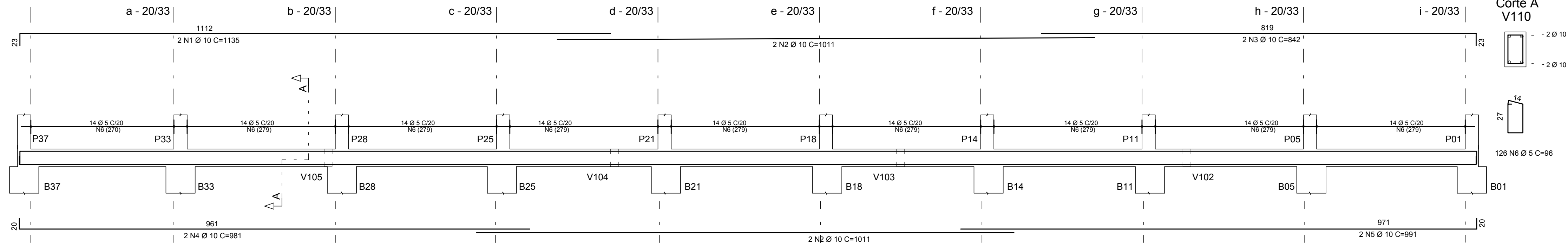


### V110



ACO	POS	BIT (mm)	QUANT	COMPRIMENTO UNIT (cm)	TOTAL (cm)
<b>V101=V109 (2x)</b>					
50A	1	10	2	203	812
50A	2	10	2	886	3544
50A	3	10	2	1015	4060
60B	4	5	6	96	1152
60B	5	5	40	111	8880

<b>V102=V103=V104=V105 (4x)</b>					
50A	1	10	2	203	1624
50A	2	10	2	886	7088
50A	3	10	2	1015	8120
60B	4	5	6	86	2054
60B	5	5	40	100	16000

<b>V106=V108 (2x)</b>					
50A	1	10	2	214	496
50A	2	10	2	197	788
60B	3	5	7	100	1400

<b>V107</b>					
50A	1	10	2	738	1476
50A	2	10	2	722	1444
60B	3	5	32	100	3200

<b>V110</b>					
50A	1	10	2	1135	2270
50A	2	10	4	1011	4044
50A	3	10	2	842	1684
50A	4	10	2	981	1962
50A	5	10	2	991	1982
60B	6	5	128	96	12096

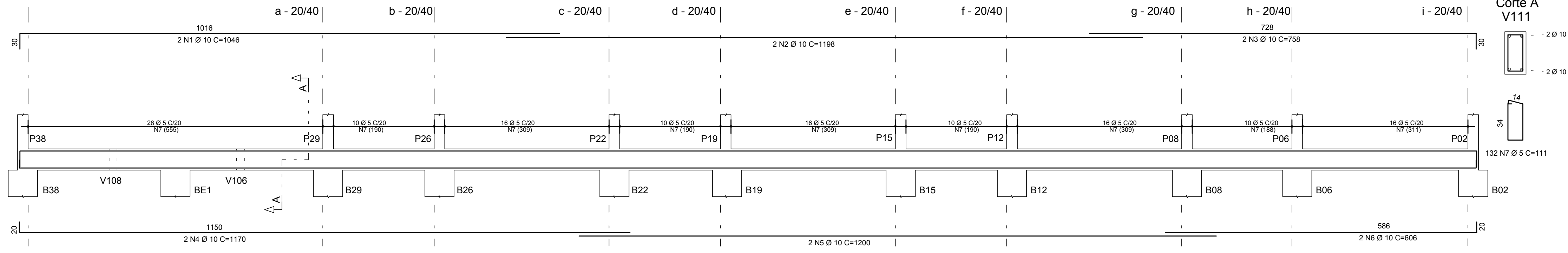
<b>V111</b>					
50A	1	10	2	1046	2092
50A	2	10	2	1198	2396
50A	3	10	2	758	1516
50A	4	10	2	1170	2340
50A	5	10	2	1200	2400
50A	6	10	2	606	1212
60B	7	5	132	111	14652

<b>V112</b>					
50A	1	10	2	307	614
50A	2	10	2	287	574
60B	3	5	11	111	1221

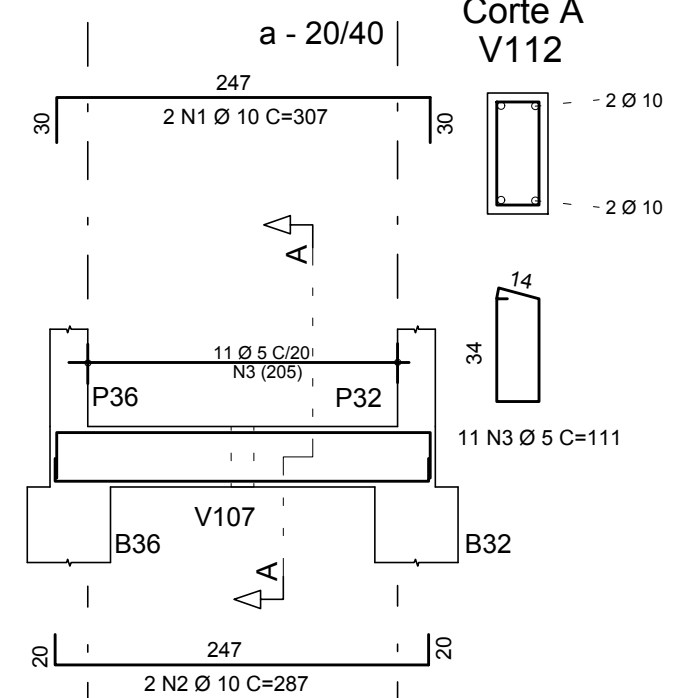
<b>V113</b>					
50A	1	10	2	1046	2092
50A	2	10	2	1198	2396
50A	3	10	2	758	1516
50A	4	10	2	1170	2340
50A	5	10	2	1200	2400
50A	6	10	2	606	1212
60B	7	5	130	111	14430

RESUMO AÇO CA 50-60				
ACO	BIT (mm)	COMPR (m)	PESO (kg)	
60B	5	826	128	
50A	10	732	452	
Peso Total 60B =			128 kg	
Peso Total 50A =			452 kg	

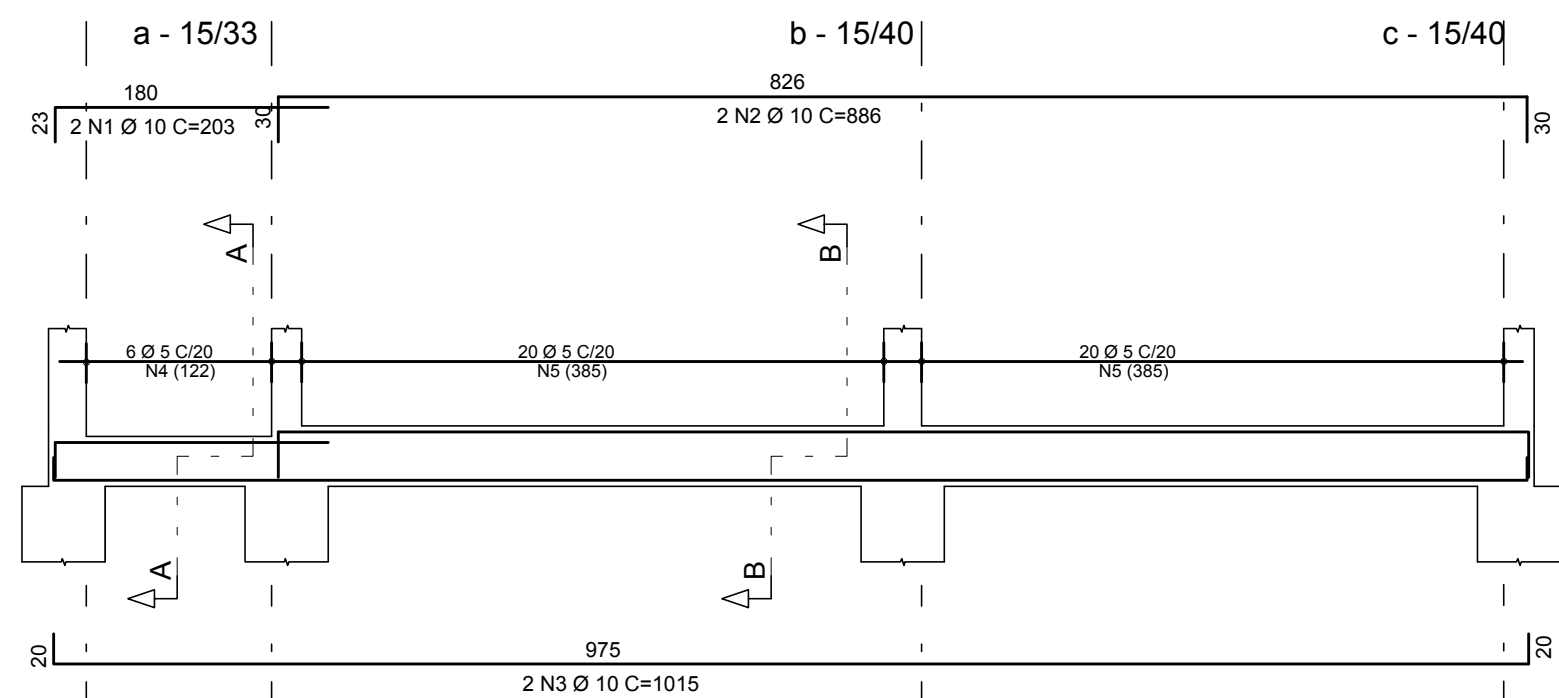
### V111



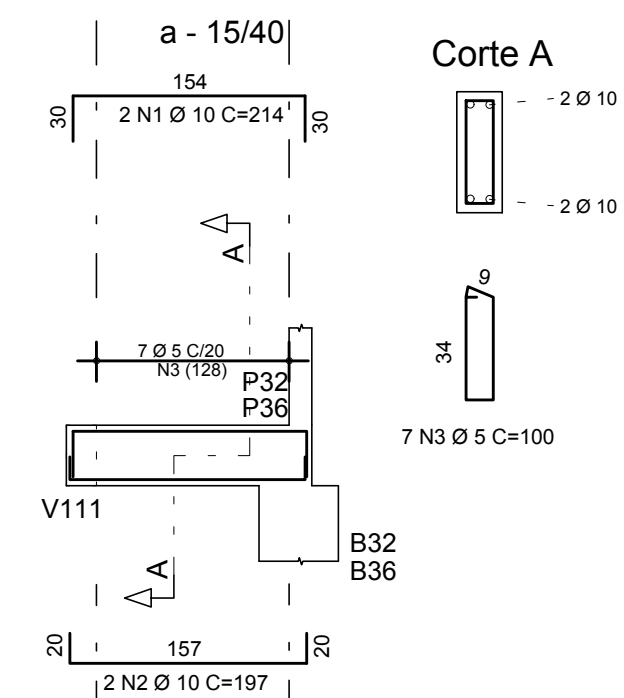
### V112



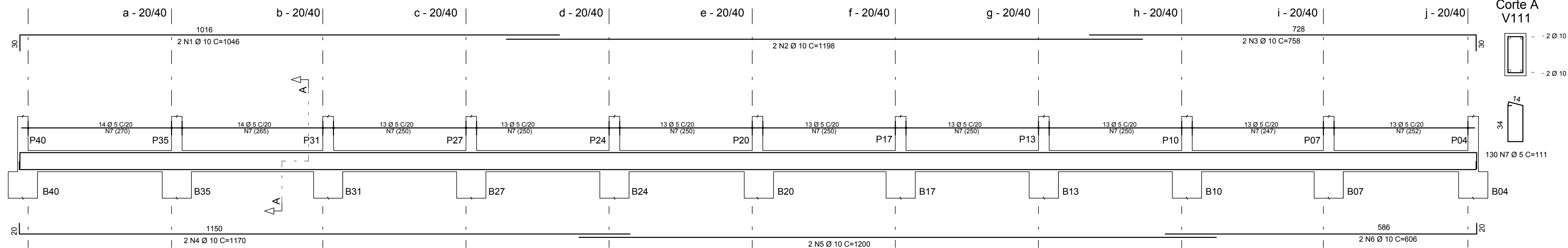
### V102=V103=V104=V105



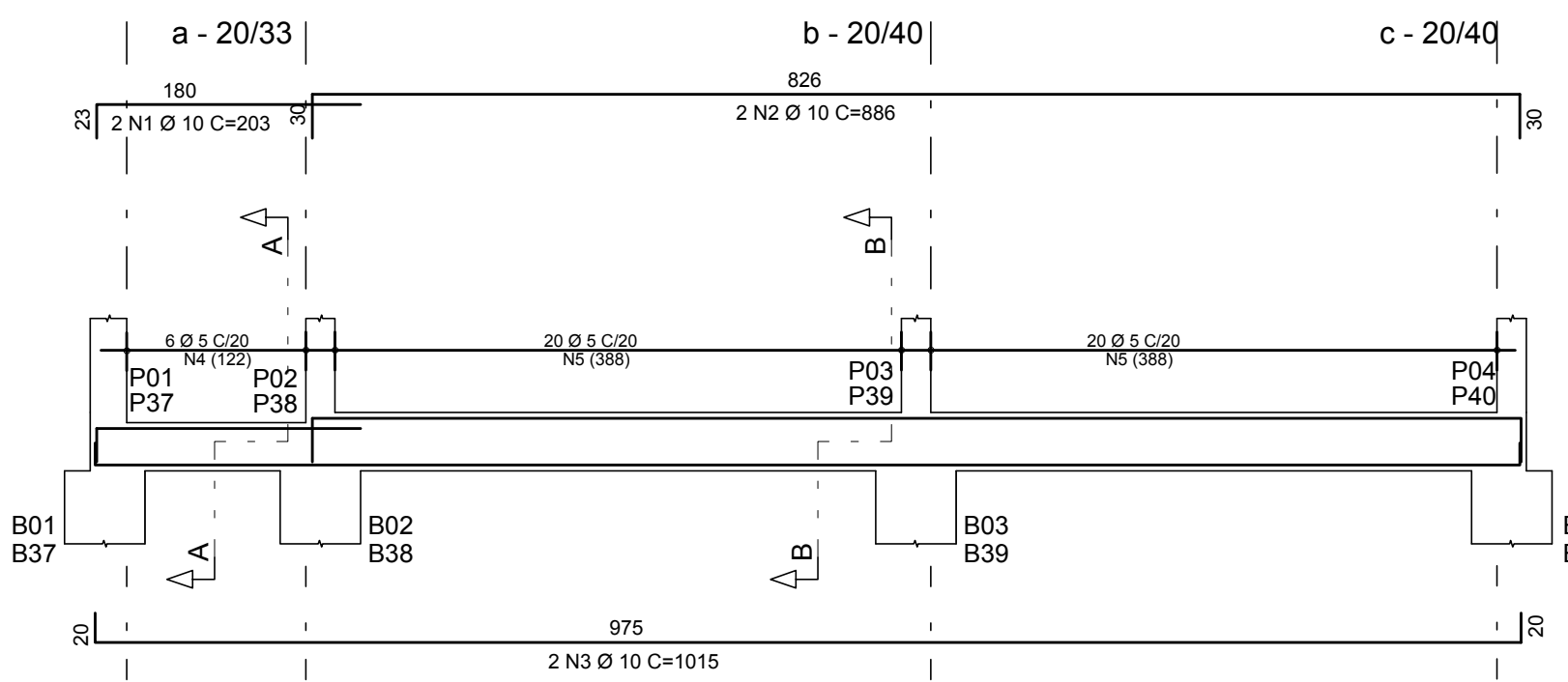
### V106=V108



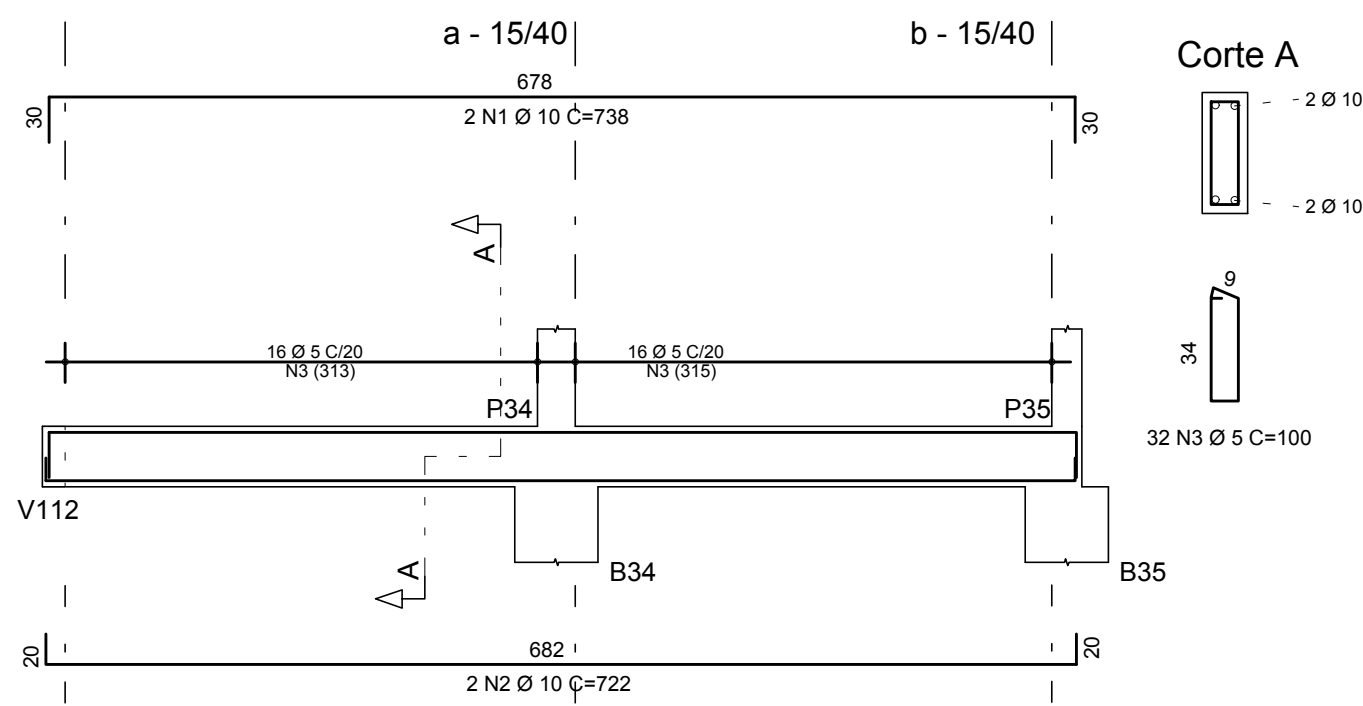
### V113



### V101=V109



### V107



Notas:  
 Medidas em cm  
 Classe de Agressividade Ambiental II  
 Resistência Característica à Compressão do Concreto - fck: 25 MPa  
 Cobrimento das Lajes: 2.5 cm  
 Cobrimento das Vigas: 3 cm  
 Cobrimento dos Pilares: 3 cm  
 Fator Água Cimento < 0,6



**E.M.E.F. INDEPENDÊNCIA**

SECRETÁRIO MUNICIPAL DA EDUCAÇÃO

PROJETO: **Departamento de Engenharia**

Eq. Técnica: Arq. Adriane S. Gonçalves  
 Pra. A26439-3  
 Arq. Olga M. Almeida da Silva  
 Cau A90487-2  
 Arq. Tâmara Cunha  
 Cau A35554-2  
 Arq. Luciana C. Garcia  
 Cau A129360-5  
 Eng. Civil José Henrique C. Cordeiro  
 Crea 202750  
 Apoio Téc. Rafael Schütz  
 Izadora S. Braga  
 Moisés Vieira dos Santos  
 Guacira Dias Vieira  
 Carolina Balista S. Gotinari

PROJETO: **Ampliação e Reforma - E. M. E. F. INDEPENDÊNCIA**

ENDEREÇO: **Rua Paulo Aci Teixeira, 535, Lot. Sítio Floresta - Três Vendas**

CONTEÚDO: **Projeto Estrutural 04/06**

LOCAL E DATA: **Pelotas, Novembro de 2017.**

ESCALA: **INDICADA**

**07/09**